

Podstawowe informacje



Dane techniczne projektu

Całkowita powierzchnia	107.50 m ²
Powierzchnia użytkowa	107.51 m ²
Powierzchnia zabudowy	71 m ²
Powierzchnia dachu	110.10 m ²
Kubatura	290 m ³
Wymiary budynku	7.08 x 10.38 m
Kąt nachylenia	30°
Wysokość budynku	7.38 m
Wymiary działki	13.08 x 18.38 m



Opis projektu

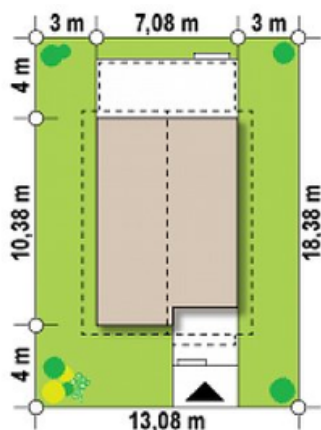
Projekt Z38 jest optymalnym przykładem domu, przewidzianego na wąską działkę. Ze względu na prosty plan domu jego budowa jest tania, łatwa i szybka. Kolejną zaletą projektu Z38 jest wygodne, w pełni użytkowe poddasze dzięki podwyższonej ścianie kolankowej. Od frontu, bryłę budynku urozmaica balkon tworzący zadaszony podcień nad wejściem.

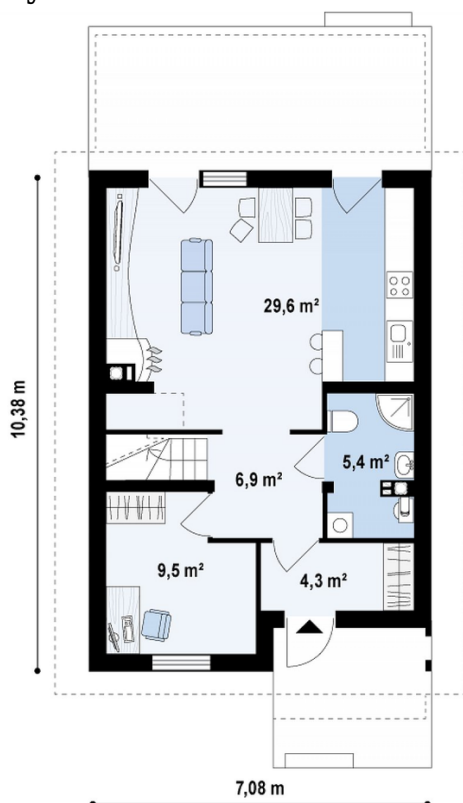
Na parterze znajduje się: sień, łazienka, pomieszczenie gospodarcze, pokój dzienny połączony z aneksem kuchennym i jadalnią oraz pokój, który można przeznaczyć na gabinet. Z pok...

Elewacje

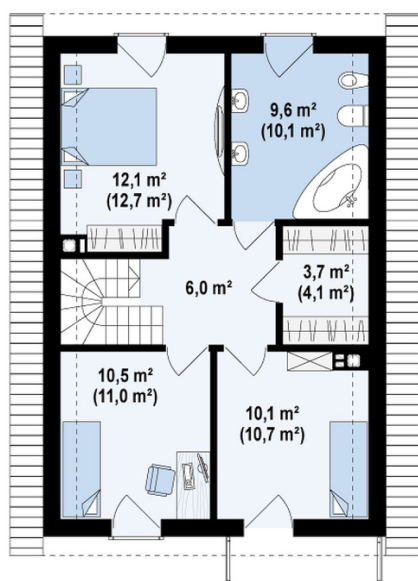


Sytuacje



Rzuty

Parter 55.60 m²

Sień	4.30 m ²
Hol	7.00 m ²
Łazienka	5.20 m ²
Salon+kuchnia	29.60 m ²
Gabinet	9.50 m ²


Poddasze 51.90 m²

Hol	6.00 m ²
Pokój	12.10 m ²
Pokój	10.50 m ²
Pokój	10.10 m ²
Garderoba	3.70 m ²
Łazienka	9.50 m ²