

Podstawowe informacje



Dane techniczne projektu

Całkowita powierzchnia	185.60 m²
Powierzchnia użytkowa	121.40 m²
Powierzchnia zabudowy	185.60 m²
Powierzchnia dachu	262 m²
Kubatura	782.50 m³
Wymiary budynku	19.05 x 12.75 m
Kąt nachylenia	25°
Wysokość budynku	6.78 m
Wymiary działki	26.05 x 21.75 m



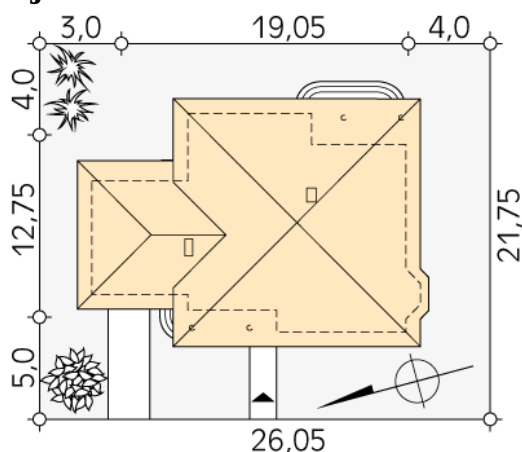
Opis projektu

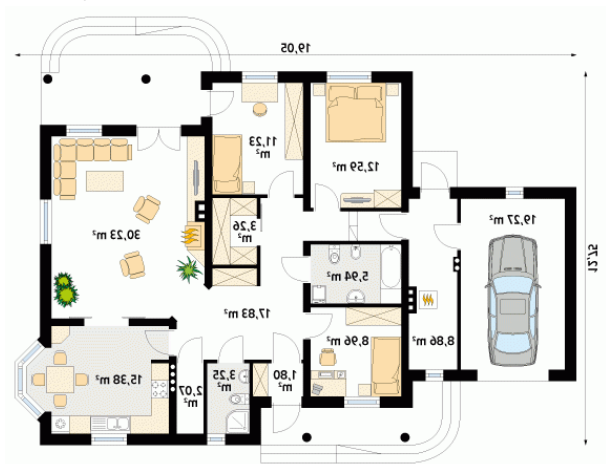
Jednorodzinny dom parterowy, niepodpiwniczony z jednostanowiskowym garażem. Przeznaczony dla 4-osobowej rodziny. Wnętrze z wyraźnym podziałem na strefy: dzienną, nocną i gospodarczą. Jadalnia z wykuszem.

Elewacje



Sytuacje



Rzuty

Parter 140.67 m²

wiatrołap	1.80 m ²
spizarnia	2.07 m ²
łazienka	3.25 m ²
kotłownia	8.86 m ²
garaż	19.27 m ²
korytarz/komunikacja	17.83 m ²
pokój	8.96 m ²
łazienka	5.94 m ²
pokój	12.59 m ²
pokój	11.23 m ²
garderoba	3.26 m ²
pokój	30.23 m ²
kuchnia	15.38 m ²