

## Podstawowe informacje



## Dane techniczne projektu

<b>Całkowita powierzchnia</b>	<b>131.60 m<sup>2</sup></b>
<b>Powierzchnia użytkowa</b>	<b>131.60 m<sup>2</sup></b>
<b>Powierzchnia zabudowy</b>	<b>116.10 m<sup>2</sup></b>
<b>Powierzchnia dachu</b>	<b>202.20 m<sup>2</sup></b>
<b>Kubatura</b>	<b>368.10 m<sup>3</sup></b>
<b>Kąt nachylenia</b>	<b>43°</b>
<b>Wysokość budynku</b>	<b>8.90 m</b>
<b>Wymiary działki</b>	<b>19.22 x 19.36 m</b>



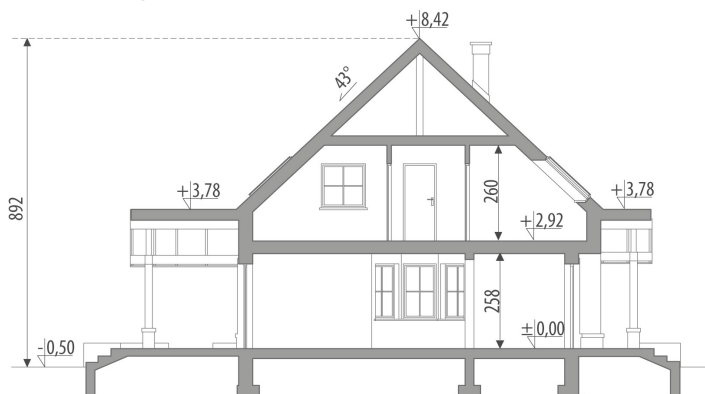
## Opis projektu

Niewielki dom z użytkowym poddaszem, niepodpiwniczony, przeznaczony dla 4-5 osobowej rodziny. Na parterze znajduje się salon z kominkiem, kuchnia otwarta na jadalnię, gabinet, niewielka łazienka oraz pomieszczenie gospodarcze. Na poddaszu zorganizowano część nocną z trzema sypialniami, łazienką oraz obszerną garderobą. Taras ogrodowy jest częściowo zadaszony, co pozwala na korzystanie z niego podczas deszczowej pogody. Dzięki prostym rozwiązaniom konstrukcyjnym i nieskomplikowanej bryle jest on niedrogi w budowie i eksploatacji. Projekt może być wykorzystany do zabudowy bliźniaczej.

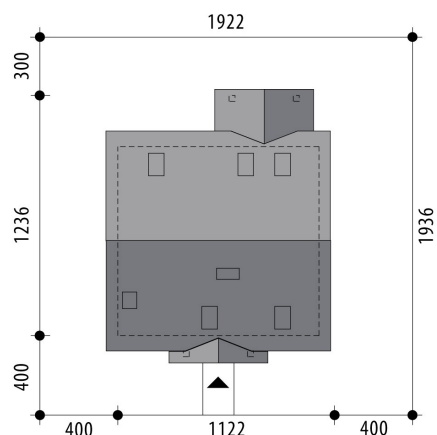
## Elewacje

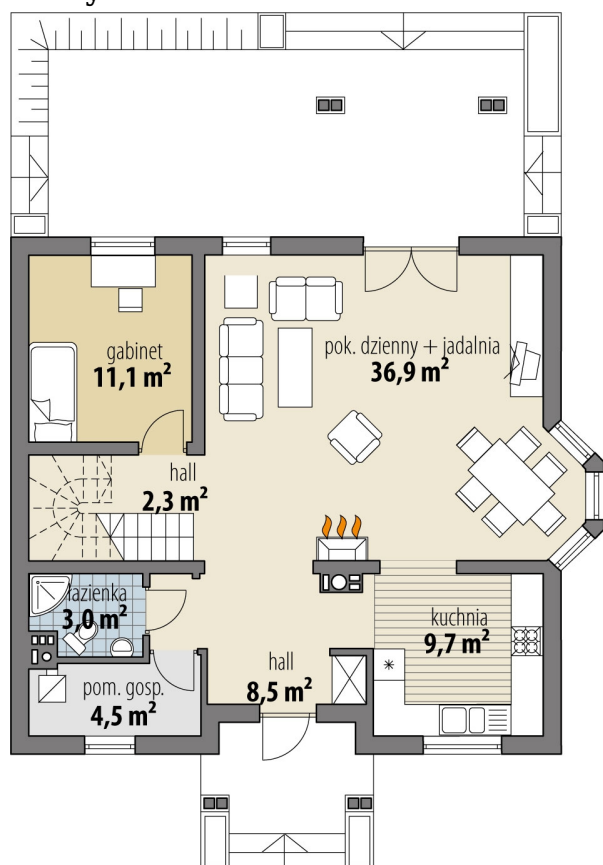


## Przekrój

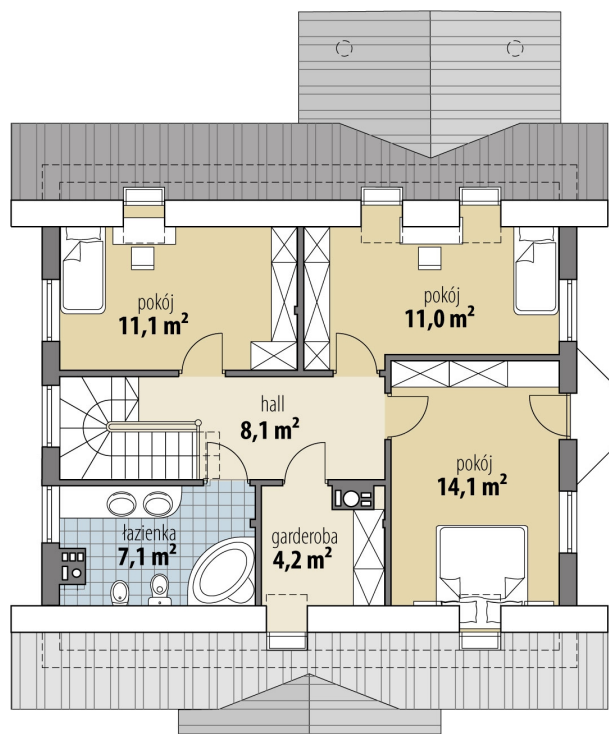


## Sytuacje



**Rzuty**

**Parter 76 m<sup>2</sup>**

hall	8.50 m <sup>2</sup>
pom. gosp.	4.50 m <sup>2</sup>
łazienka	3.00 m <sup>2</sup>
hall	2.30 m <sup>2</sup>
gabinet	11.10 m <sup>2</sup>
pok. dzienny + jadalnia	36.90 m <sup>2</sup>
kuchnia	9.70 m <sup>2</sup>


**Poddasze 55.60 m<sup>2</sup>**

korytarz	8.10 m <sup>2</sup>
garderoba	4.20 m <sup>2</sup>
łazienka	7.10 m <sup>2</sup>
pokój	11.10 m <sup>2</sup>
pokój	11.00 m <sup>2</sup>
pokój	14.10 m <sup>2</sup>