

Podstawowe informacje



Dane techniczne projektu

| | |
|-------------------------------|-----------------------------|
| Całkowita powierzchnia | 146.40 m² |
| Powierzchnia użytkowa | 94.60 m² |
| Powierzchnia zabudowy | 73.20 m² |
| Powierzchnia dachu | 150 m² |
| Kubatura | 410 m³ |
| Wymiary budynku | 7.25 x 11.95 m |
| Kąt nachylenia | 45° |
| Wysokość budynku | 8.84 m |
| Wymiary działki | 15.28 x 20.95 m |



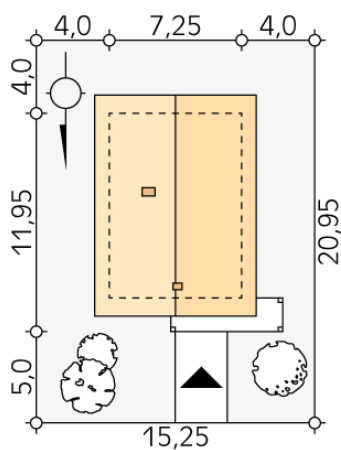
Opis projektu

Niewielki jednorodzinny budynek mieszkalny, parterowy z użytkowym poddaszem, niepodpiwniczony. Mimo niewielkich gabarytów zawiera w sobie optymalny układ pomieszczeń odpowiadający potrzebom 4-osobowej rodziny. Atutem projektu jest kotłownia na paliwo stałe oraz spiżarnia przy kuchni.

Elewacje



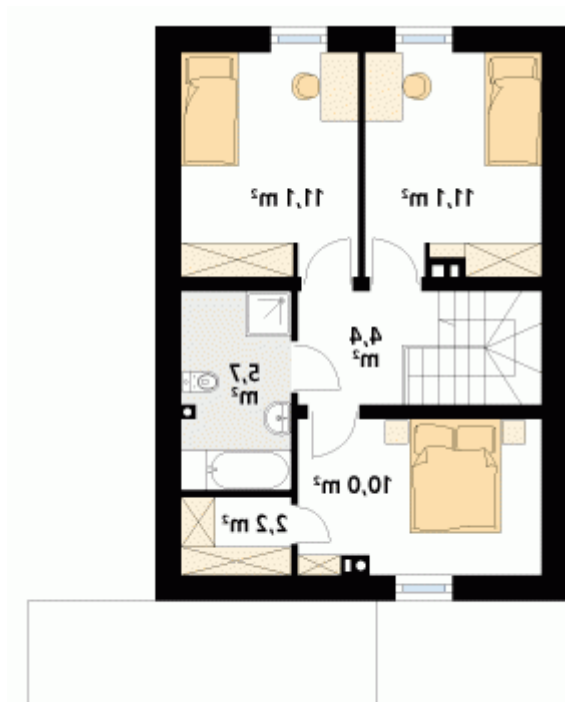
Sytuacje



Rzuty

Parter 50.10 m²

| | |
|----------------|----------------------|
| wiatrołap | 4.00 m ² |
| hol | 4.80 m ² |
| salon/jadalnia | 30.00 m ² |
| spizarnia | 1.40 m ² |
| wc | 1.90 m ² |
| kotłownia | 8.00 m ² |


Poddasze 44.50 m²

| | |
|-----------|----------------------|
| hol | 4.40 m ² |
| sypialnia | 11.10 m ² |
| suszarnia | 11.10 m ² |
| łazienka | 5.70 m ² |
| sypialnia | 10.00 m ² |
| garderoba | 2.20 m ² |