

Podstawowe informacje



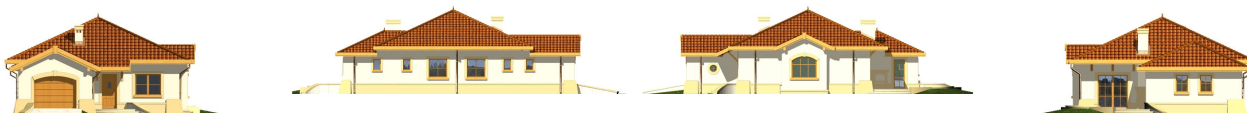
Dane techniczne projektu

Całkowita powierzchnia	115.30 m²
Powierzchnia użytkowa	115.30 m²
Powierzchnia zabudowy	173.40 m²
Powierzchnia dachu	235 m²
Kubatura	393.20 m³
Kąt nachylenia	25°
Wysokość budynku	6.70 m
Wymiary działki	19.78 x 26.78 m

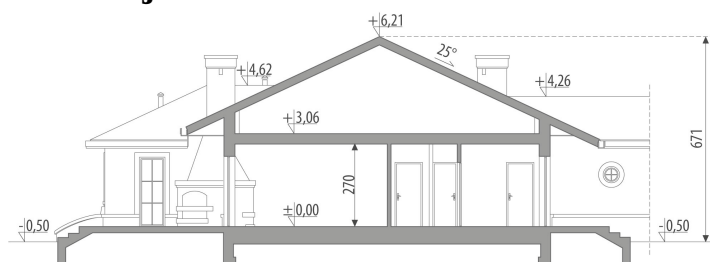
Opis projektu

Niewielki dom parterowy, przeznaczony dla 4-osobowej rodziny. Zaletą jego jest przestronny pokój dzienny z kominkiem, połączony funkcjonalnie z jadalnią. Trzy sypialnie, w tym jedna z własną łazienką i bezpośrednim wyjściem na taras. Oprócz pom. gospodarczego, znajdującego się bezpośrednio przy wejściu do domu, garaż posiada dodatkowo aneks gospodarczy.

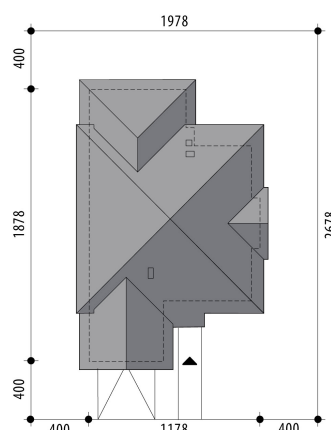
Elewacje

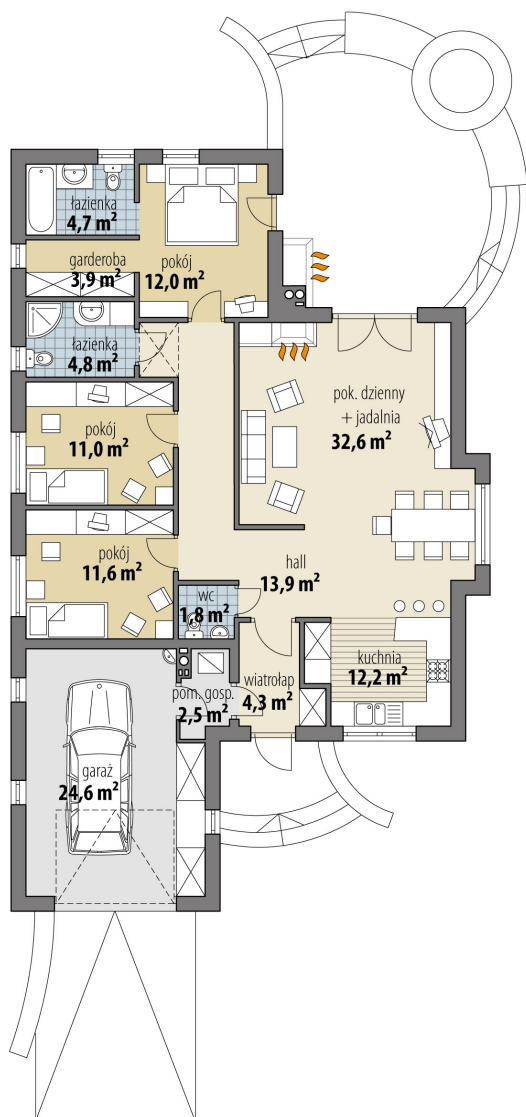


Przekrój



Sytuacje



Rzuty

Parter 115.30 m²

wiatrołap	4.30 m ²
garderoba	3.90 m ²
łazienka	4.80 m ²
pom. gosp.	2.50 m ²
garaż	24.60 m ²
hall	13.90 m ²
kuchnia	12.20 m ²
pokój + jadalnia	32.60 m ²
wc	1.80 m ²
pokój	11.60 m ²
pokój	11.00 m ²
pokój	12.00 m ²
łazienka	4.70 m ²