

Podstawowe informacje



Dane techniczne projektu

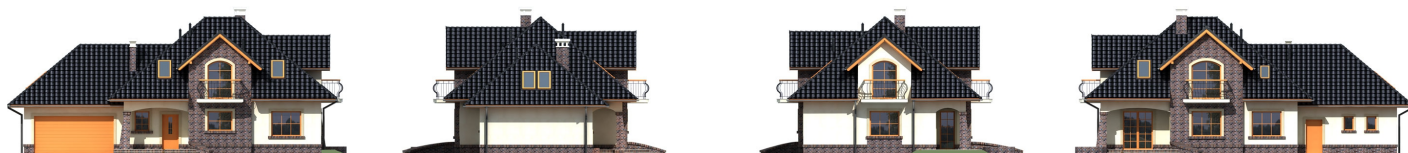
Całkowita powierzchnia	132.50 m²
Powierzchnia użytkowa	132.50 m²
Powierzchnia zabudowy	162.70 m²
Powierzchnia dachu	276.30 m²
Kubatura	585 m³
Kąt nachylenia	40°
Wysokość budynku	8.40 m
Wymiary działki	25.60 x 18.50 m



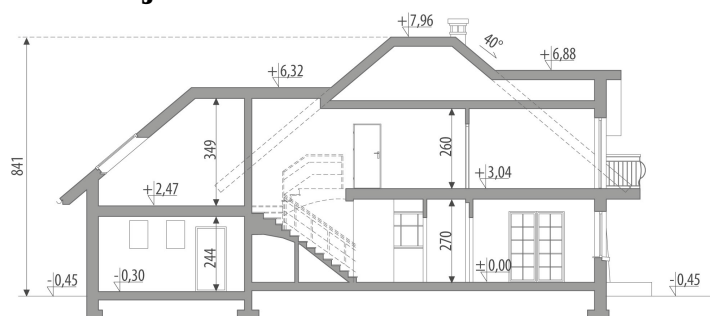
Opis projektu

Dom z poddaszem użytkowym, niepodpiwniczony, przeznaczony dla 4-5 osobowej rodziny. Na parterze znajduje się część dzienna z obszernym salonem połączonym z jadalnią i aneksem kuchennym, gabinet, łazienka oraz dwa pomieszczenia gospodarcze i garaż. Na poddaszu znajdują się trzy sypialnie, z czego jedna z własną garderobą i łazienką, ogólnodostępna łazienka oraz strych. Projekt dostępny w wersji z garażem jednostanowiskowym - Zefir. Projekt może być wykorzystany do zabudowy bliźniaczej.

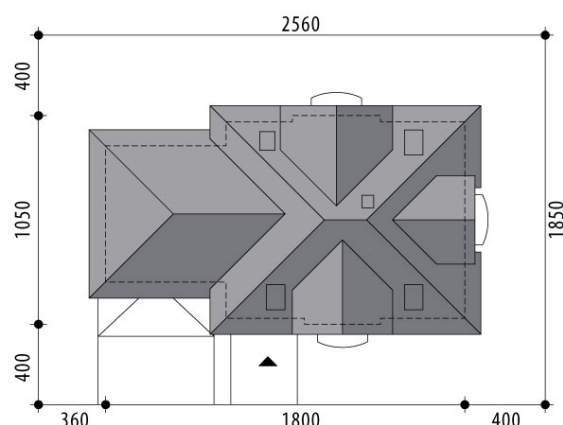
Elewacje

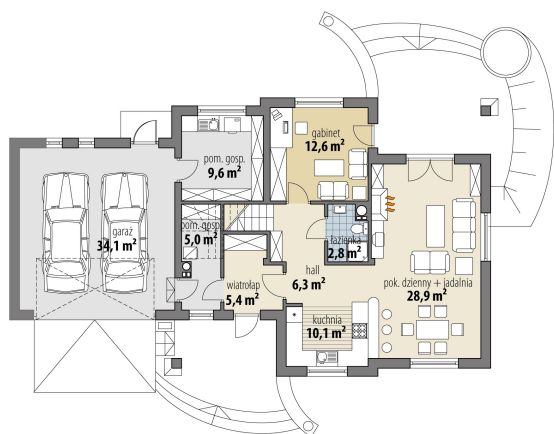


Przekrój

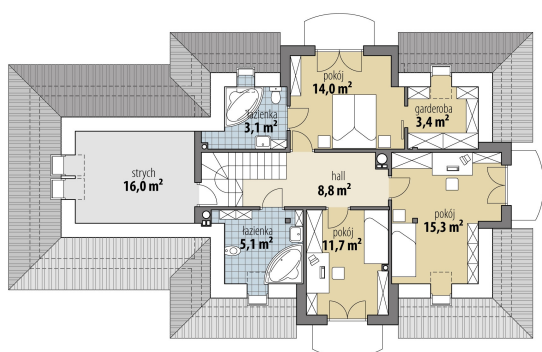


Sytuacje



Rzuty

Parter 71.10 m²

wiatrołap	5.40 m ²
hall	6.30 m ²
kuchnia	10.10 m ²
salon + jadalnia	28.90 m ²
łazienka	2.80 m ²
gabinet	12.60 m ²
pom. gosp.	9.60 m ²
pom. gosp.	5.00 m ²
garaż	34.10 m ²


Poddasze 61.40 m²

hall	8.80 m ²
pokój	15.30 m ²
garderoba	3.40 m ²
pokój	14.00 m ²
łazienka	3.10 m ²
strych	16.00 m ²
łazienka	5.10 m ²
pokój	11.70 m ²