

## Podstawowe informacje



## Dane techniczne projektu

<b>Całkowita powierzchnia</b>	<b>132.50 m<sup>2</sup></b>
<b>Powierzchnia użytkowa</b>	<b>132.50 m<sup>2</sup></b>
<b>Powierzchnia zabudowy</b>	<b>144.10 m<sup>2</sup></b>
<b>Powierzchnia dachu</b>	<b>249.50 m<sup>2</sup></b>
<b>Kubatura</b>	<b>458.60 m<sup>3</sup></b>
<b>Kąt nachylenia</b>	<b>40°</b>
<b>Wysokość budynku</b>	<b>8.50 m</b>
<b>Wymiary działki</b>	<b>23.52 x 18.42 m</b>



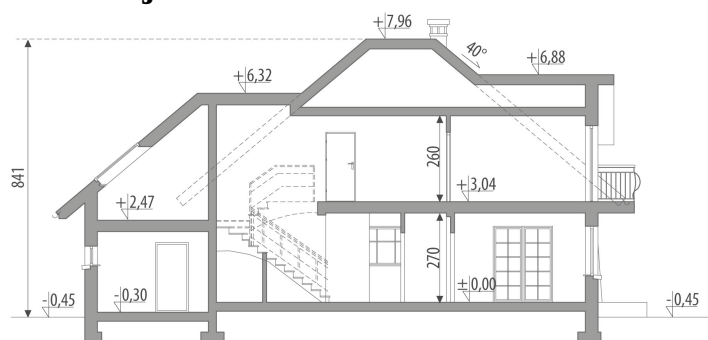
## Opis projektu

Dom z poddaszem użytkowym, niepodpiwniczony, przeznaczony dla 4-5 osobowej rodziny. Na parterze znajduje się część dzienna z obszernym salonem połączonym z jadalnią i aneksem kuchennym, gabinet, łazienka oraz dwa pomieszczenia gospodarcze i jedno stanowiskowy garaż. Na poddaszu znajdują się trzy sypialnie, z czego jedna z własną garderobą i łazienką, ogólnodostępna łazienka oraz strych. Projekt dostępny w wersji z garażem dwustanowiskowym - Zefir II. Projekt może być wykorzystany do zabudowy bliźniaczej.

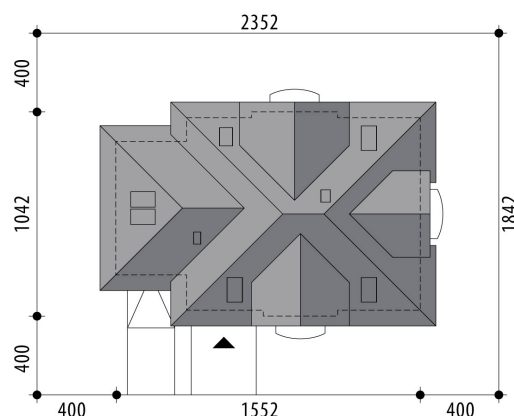
## Elewacje

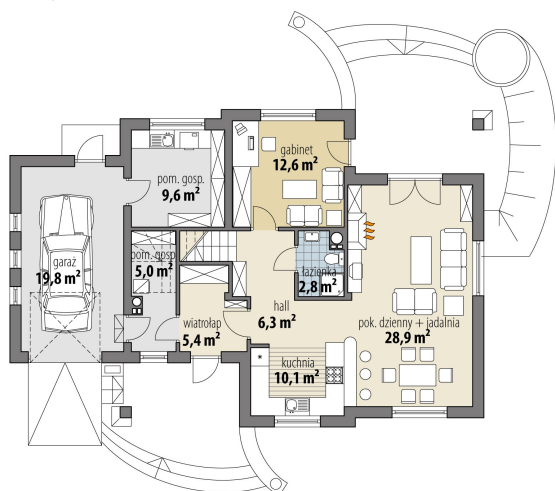


## Przekrój

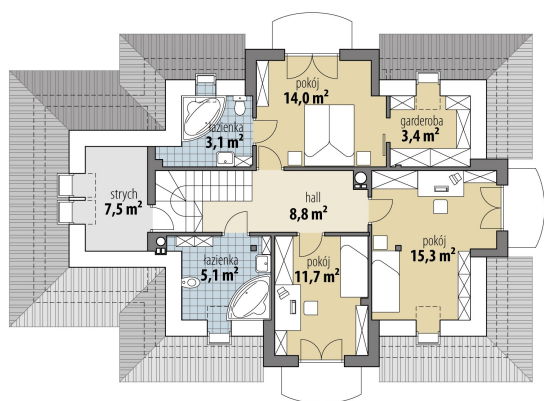


## Sytuacje



**Rzuty**

**Parter 71.10 m<sup>2</sup>**

wiatrołap	5.40 m <sup>2</sup>
hall	6.30 m <sup>2</sup>
kuchnia	10.10 m <sup>2</sup>
salon + jadalnia	28.90 m <sup>2</sup>
łazienka	2.80 m <sup>2</sup>
gabinet	12.60 m <sup>2</sup>
pom. gosp.	9.60 m <sup>2</sup>
pom. gosp.	5.00 m <sup>2</sup>
garaż	19.80 m <sup>2</sup>


**Poddasze 61.40 m<sup>2</sup>**

hall	8.80 m <sup>2</sup>
pokój	15.30 m <sup>2</sup>
garderoba	3.40 m <sup>2</sup>
pokój	14.00 m <sup>2</sup>
łazienka	3.10 m <sup>2</sup>
strych	7.50 m <sup>2</sup>
łazienka	5.10 m <sup>2</sup>
pokój	11.70 m <sup>2</sup>