

## Podstawowe informacje



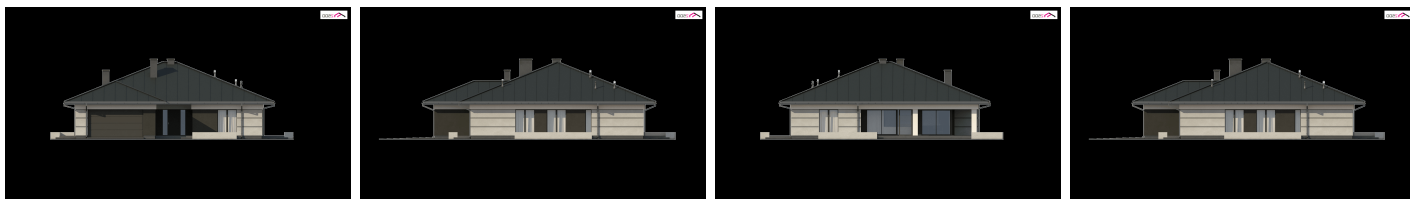
## Dane techniczne projektu

Powierzchnia użytkowa	143.60 m <sup>2</sup>
Powierzchnia zabudowy	230 m <sup>2</sup>
Powierzchnia dachu	387.90 m <sup>2</sup>
Kubatura	527.38 m <sup>3</sup>
Wymiary budynku	16.76 x 18.86 m
Kąt nachylenia	22°
Wysokość budynku	6.91 m
Wymiary działki	23.76 x 26.86 m



## Opis projektu

## Elewacje



## Sytuacje

