

Podstawowe informacje



Dane techniczne projektu

Całkowita powierzchnia	169.74 m²
Powierzchnia użytkowa	140 m²
Powierzchnia zabudowy	147.77 m²
Powierzchnia dachu	179.70 m²
Kubatura	759.99 m³
Kąt nachylenia	45°
Wysokość budynku	8.80 m
Wymiary działki	25.70 x 19 m

Opis projektu

Prosta i zwarta bryła budynku, przykryta dwuspadowym dachem, nadaje mu uniwersalny charakter oraz obniża koszty budowy i eksploatacji, co wraz z zastosowaniem ekologicznych rozwiązań technologicznych, pozwoli cieszyć się 4-5 osobowej rodzinie pełnym komfortem.

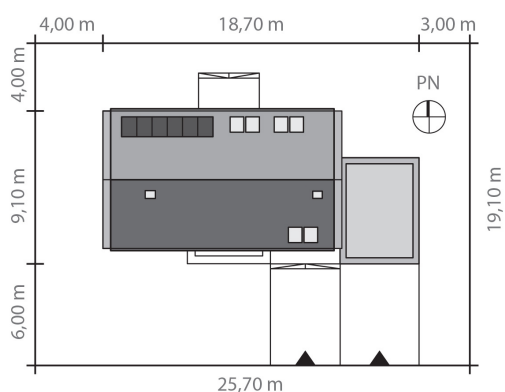
Indywidualne elementy kształtujące elewacje pozwalają na zachowanie charakteru budynku w różnych wariantach wykończenia.

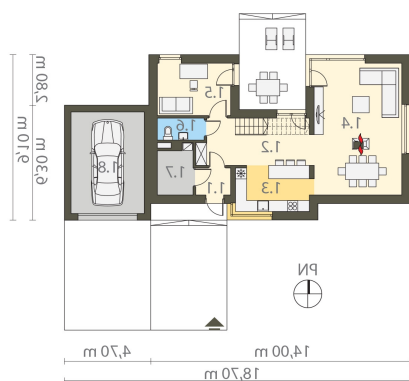
Połączenie przestrzenne salonu, jadalni i kuchni daje wrażenie dużej przestrzeni, która jest dobrze skomunikowana z częściowo zadaszoną tarasem, tworzącą wnękę dającą poczucie intymności...

Elewacje

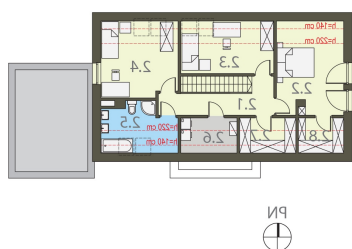


Sytuacje



Rzuty

Parter 101.66 m²

Wiatrołap	2.80 m ²
Komunikacja	12.62 m ²
Kuchnia	10.25 m ²
Salon z jadalnią	34.77 m ²
Pokój	11.33 m ²
Toaleta	3.04 m ²
Kotłownia	4.93 m ²
Garaż	21.92 m ²


Piętro 68.08 m²

Korytarz + schody	12.22 m ²
Sypialnia	15.71 m ²
Pokój	10.32 m ²
Pokój	13.69 m ²
Łazienka	6.79 m ²
Pom. techniczne	3.33 m ²
Garderoba	3.34 m ²
Garderoba	2.68 m ²