

## Podstawowe informacje



## Dane techniczne projektu

<b>Całkowita powierzchnia</b>	<b>237.30 m<sup>2</sup></b>
<b>Powierzchnia użytkowa</b>	<b>139.30 m<sup>2</sup></b>
<b>Powierzchnia zabudowy</b>	<b>114.90 m<sup>2</sup></b>
<b>Powierzchnia dachu</b>	<b>200 m<sup>2</sup></b>
<b>Kubatura</b>	<b>686 m<sup>3</sup></b>
<b>Wymiary budynku</b>	<b>13.63 x 9.08 m</b>
<b>Kąt nachylenia</b>	<b>40°</b>
<b>Wysokość budynku</b>	<b>8.47 m</b>
<b>Wymiary działki</b>	<b>25.63 x 20.08 m</b>



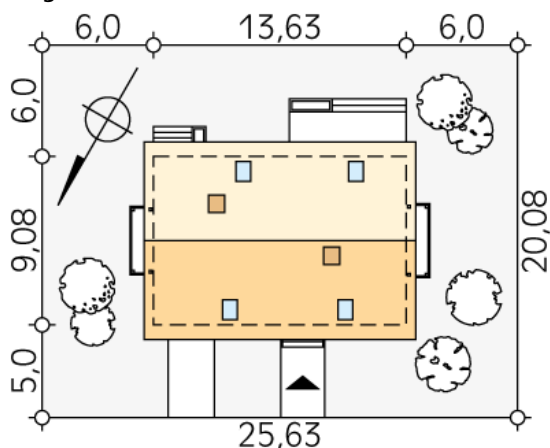
## Opis projektu

Parterowy dom jednorodzinny z użytkowym poddaszem i garażem. Prosta bryła z dwuspadowym dachem czyni dom prostym w budowie i tanim w utrzymaniu. Duża kotłownia z dostępem z zewnątrz, pokój na parterze, przestronne sypialnie z garderobami i balkonami na poddaszu to dodatkowe atuty domu.

## Elewacje



## Sytuacje

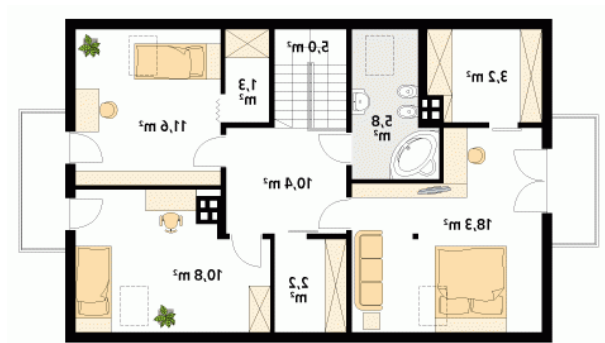


## Rzuty



### **Parter 90.40 m<sup>2</sup>**

wiatrołap	5.10 m <sup>2</sup>
hol	8.10 m <sup>2</sup>
pokój	10.20 m <sup>2</sup>
łazienka	4.80 m <sup>2</sup>
salon	25.40 m <sup>2</sup>
kuchnia/jadalnia	9.10 m <sup>2</sup>
kotłownia	8.00 m <sup>2</sup>
garaż	19.70 m <sup>2</sup>



### **Poddasze 68.60 m<sup>2</sup>**

korytarz/komunikacja	10.40 m <sup>2</sup>
schody	5.00 m <sup>2</sup>
garderoba	1.30 m <sup>2</sup>
sypialnia	11.60 m <sup>2</sup>
sypialnia	10.80 m <sup>2</sup>
garderoba	2.20 m <sup>2</sup>
sypialnia	18.30 m <sup>2</sup>
garderoba	3.20 m <sup>2</sup>
łazienka	5.80 m <sup>2</sup>