

Podstawowe informacje



Dane techniczne projektu

Całkowita powierzchnia	279.98 m²
Powierzchnia użytkowa	159.01 m²
Powierzchnia zabudowy	245.48 m²
Powierzchnia dachu	356.60 m²
Kubatura	849 m³
Wymiary budynku	19.86 x 16.04 m
Kąt nachylenia	30°
Wysokość budynku	6.81 m
Wymiary działki	27.86 x 25.64 m



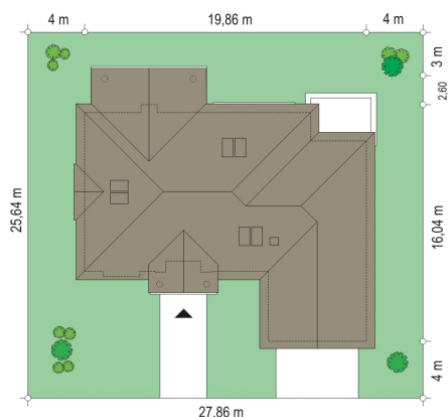
Opis projektu

Willa Parkowa to projekt stylowej willi jednorodzinnej, przeznaczonej dla 4-5ciososobowej rodziny, parterowej, z niewielkim poddaszem użytkowym. Dom jest kontynuacją pomysłu projektów z serii „Rezydencja parkowa”. Jednak tym razem „Willa parkowa” jest mniejsza - mieści niemal te same funkcje i ilość pomieszczeń, jednak na powierzchni użytkowej parteru 160 m² plus garaż. Rozłożysta bryła domu przykryta wielospadowym dachem łączy główną bryłę, oraz dobudowany garaż od frontu i duży zadaszony taras od strony ogrodowej. Elewację frontową ozdabia reprezentacyjna...

Elewacje



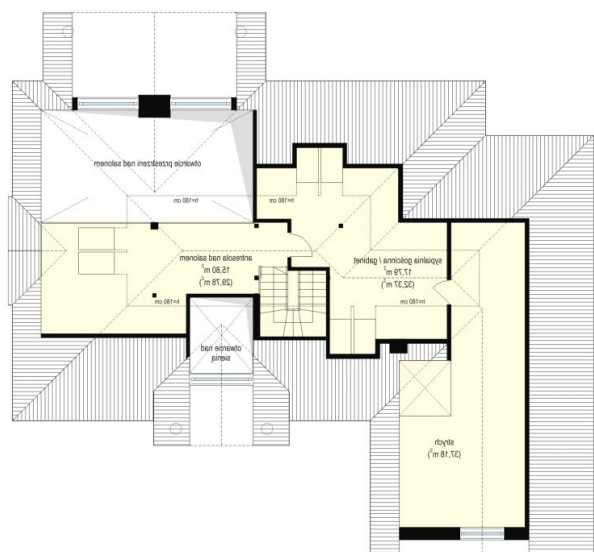
Sytuacje



Rzuty

Parter 201.97 m²

Wiatrołap	6.32 m ²
Pokój	18.21 m ²
Łazienka	7.87 m ²
Garderoba	6.72 m ²
Łazienka	6.72 m ²
Garderoba	2.75 m ²
Kotłownia	6.20 m ²
Garaż	36.30 m ²
WC	1.75 m ²
Kuchnia	14.50 m ²
Spizarnia	1.58 m ²
Hall	15.49 m ²
Pokój dzienny	42.84 m ²
Korytarz	5.40 m ²
Pokój	14.66 m ²
Pokój	14.66 m ²


Poddasze 70.77 m²

Antresola	15.80 m ²
Pokój	17.79 m ²
Strych	37.18 m ²