

Podstawowe informacje



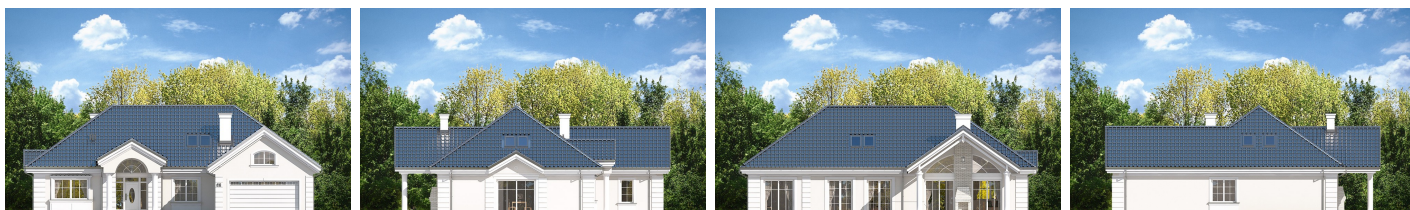
Dane techniczne projektu

Całkowita powierzchnia	334.89 m²
Powierzchnia użytkowa	165.77 m²
Powierzchnia zabudowy	254.32 m²
Powierzchnia dachu	387.20 m²
Kubatura	1 026 m³
Wymiary budynku	19.86 x 16.04 m
Kąt nachylenia	35°
Wysokość budynku	7.86 m
Wymiary działki	27.86 x 25.64 m

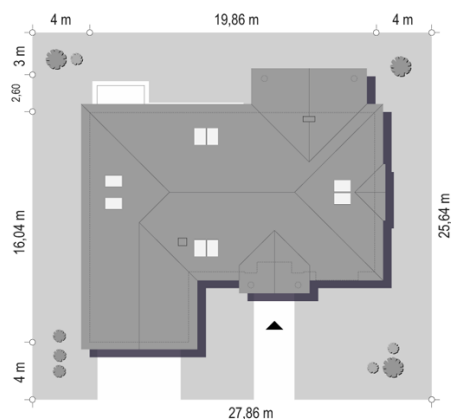
Opis projektu

Projekt domu Willa Parkowa 4 to dom zaprojektowany został w nawiązaniu do tradycyjnego, rezydencjonalnego stylu. Detale podkreślają reprezentacyjny charakter, który daje komfort i wrażenie luksusu. Architektura domu jest atrakcyjna, ale też stonowana i dyskretna. Dom parterowy z poddaszem użytkowym o powierzchni użytkowej do 170 m² (kubatura 1026 m³) jest przewidziany dla 5 użytkowników. Zbudowany jest na prostokątnej bryle przykrytej czterospadowym dachem z dobudowaną częścią garażową. Kąt nachylenia dachu to 35 stopni. Projekt możn...

Elewacje



Sytuacje



Rzuty
