

Podstawowe informacje



Dane techniczne projektu

Całkowita powierzchnia	327.69 m²
Powierzchnia użytkowa	162.63 m²
Powierzchnia zabudowy	167.56 m²
Powierzchnia dachu	285 m²
Kubatura	906 m³
Wymiary budynku	17.85 x 12.80 m
Kąt nachylenia	40°
Wysokość budynku	9.24 m
Wymiary działki	24.85 x 21.80 m



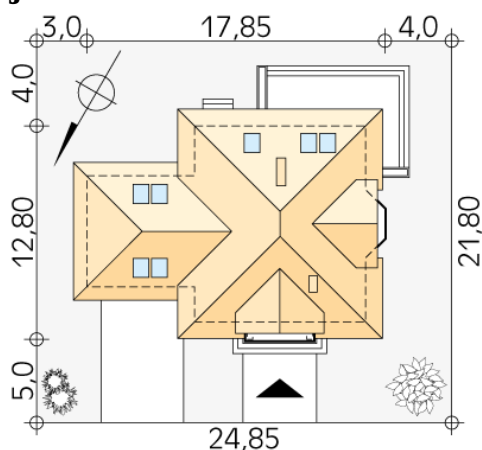
Opis projektu

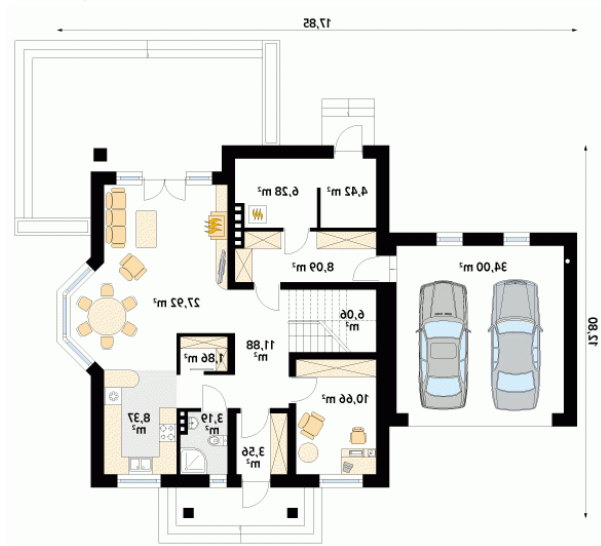
Budynek mieszkalny jednorodzinny z użytkowym poddaszem i dwustanowiskowym garażem. Na parterze znajdziemy część dzienną i dodatkowy pokój na gabinet. Na poddaszu zaprojektowano trzy sypialnie, łazienkę i dużą garderobę nad garażem (z możliwością zaadaptowania na inne pomieszczenie).

Elewacje

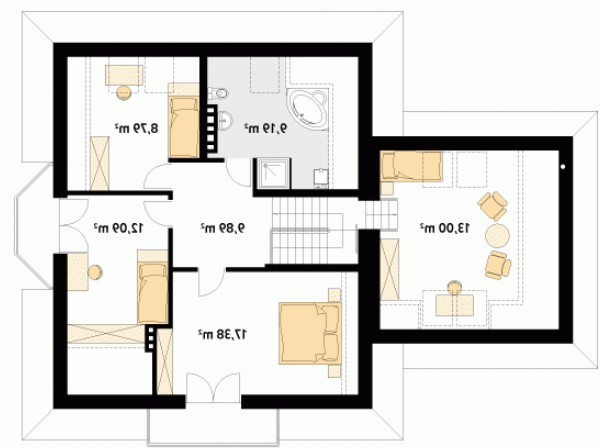


Sytuacje



Rzuty

Parter 126.29 m²

wiatrołap	3.56 m ²
pomieszczenie gospodarcze	4.42 m ²
garaż	34.00 m ²
schody	6.06 m ²
korytarz/komunikacja	11.88 m ²
gabinet	10.66 m ²
salon	27.92 m ²
kuchnia	8.37 m ²
łazienka	3.19 m ²
pomieszczenie gospodarcze	1.86 m ²
korytarz/komunikacja	8.09 m ²
kotłownia	6.28 m ²


Poddasze 70.34 m²

korytarz/komunikacja	9.89 m ²
łazienka	9.19 m ²
sypialnia	8.79 m ²
sypialnia	12.09 m ²
sypialnia	17.38 m ²
garderoba	13.00 m ²