

## Podstawowe informacje



## Dane techniczne projektu

<b>Całkowita powierzchnia</b>	<b>327.69 m<sup>2</sup></b>
<b>Powierzchnia użytkowa</b>	<b>162.63 m<sup>2</sup></b>
<b>Powierzchnia zabudowy</b>	<b>167.56 m<sup>2</sup></b>
<b>Powierzchnia dachu</b>	<b>285 m<sup>2</sup></b>
<b>Kubatura</b>	<b>906 m<sup>3</sup></b>
<b>Wymiary budynku</b>	<b>17.85 x 12.80 m</b>
<b>Kąt nachylenia</b>	<b>40°</b>
<b>Wysokość budynku</b>	<b>9.24 m</b>
<b>Wymiary działki</b>	<b>24.85 x 21.80 m</b>



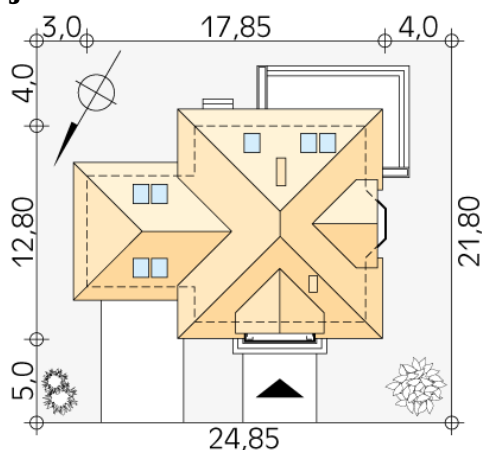
## Opis projektu

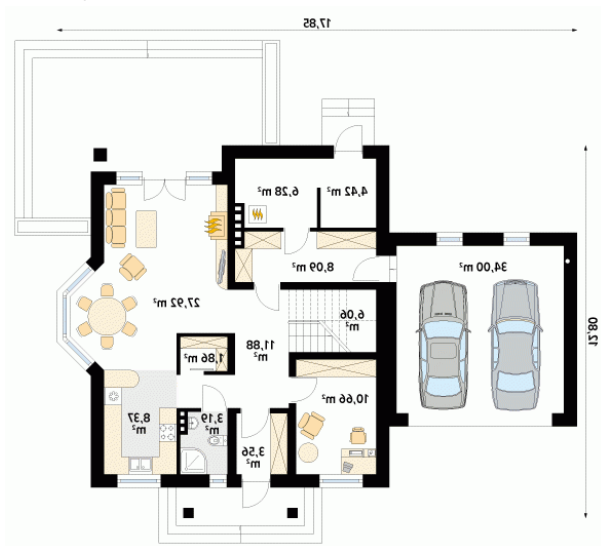
Budynek mieszkalny jednorodzinny z użytkowym poddaszem i dwustanowiskowym garażem. Na parterze znajdziemy część dzienną i dodatkowy pokój na gabinet. Na poddaszu zaprojektowano trzy sypialnie, łazienkę i dużą garderobę nad garażem (z możliwością zaadaptowania na inne pomieszczenie).

## Elewacje



## Sytuacje



**Rzuty**

**Parter 126.29 m<sup>2</sup>**

wiatrołap	3.56 m <sup>2</sup>
pomieszczenie gospodarcze	4.42 m <sup>2</sup>
garaż	34.00 m <sup>2</sup>
schody	6.06 m <sup>2</sup>
korytarz/komunikacja	11.88 m <sup>2</sup>
gabinet	10.66 m <sup>2</sup>
salon	27.92 m <sup>2</sup>
kuchnia	8.37 m <sup>2</sup>
łazienka	3.19 m <sup>2</sup>
pomieszczenie gospodarcze	1.86 m <sup>2</sup>
korytarz/komunikacja	8.09 m <sup>2</sup>
kotłownia	6.28 m <sup>2</sup>


**Poddasze 70.34 m<sup>2</sup>**

korytarz/komunikacja	9.89 m <sup>2</sup>
łazienka	9.19 m <sup>2</sup>
sypialnia	8.79 m <sup>2</sup>
sypialnia	12.09 m <sup>2</sup>
sypialnia	17.38 m <sup>2</sup>
garderoba	13.00 m <sup>2</sup>