

Podstawowe informacje



Dane techniczne projektu

| | |
|-------------------------------|-----------------------------|
| Całkowita powierzchnia | 241.51 m² |
| Powierzchnia użytkowa | 147.11 m² |
| Powierzchnia zabudowy | 123.80 m² |
| Powierzchnia dachu | 225 m² |
| Kubatura | 679 m³ |
| Wymiary budynku | 11.40 x 12.80 m |
| Kąt nachylenia | 40° |
| Wysokość budynku | 9.24 m |
| Wymiary działki | 18.40 x 22.90 m |



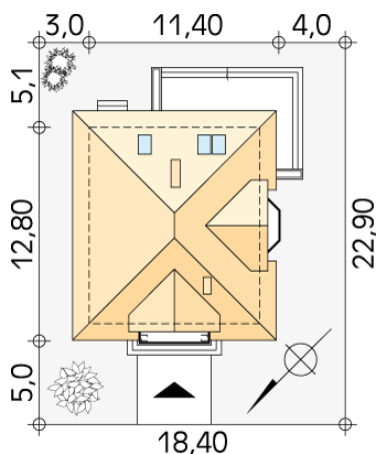
Opis projektu

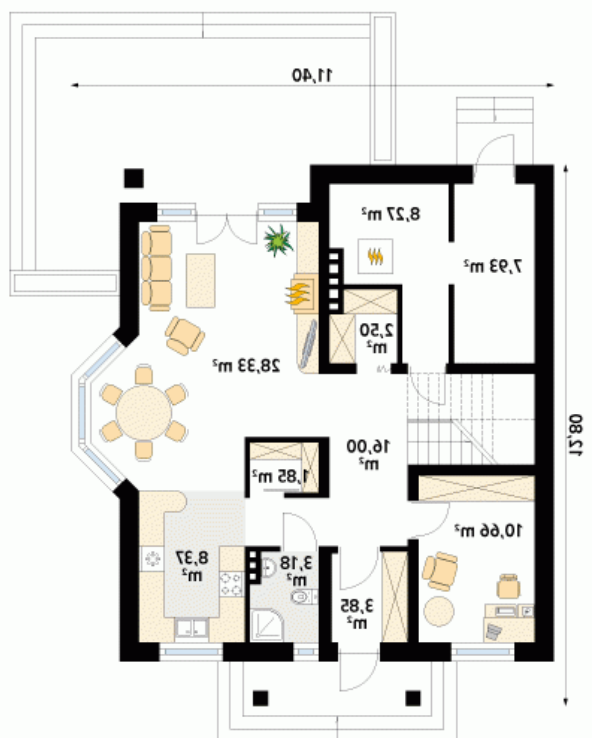
Dom jednorodzinny z poddaszem użytkowym. Na parterze zaprojektowano dodatkowy pokój. Na poddaszu znajdują się trzy sypialnie, łazienka i garderoba.

Elewacje

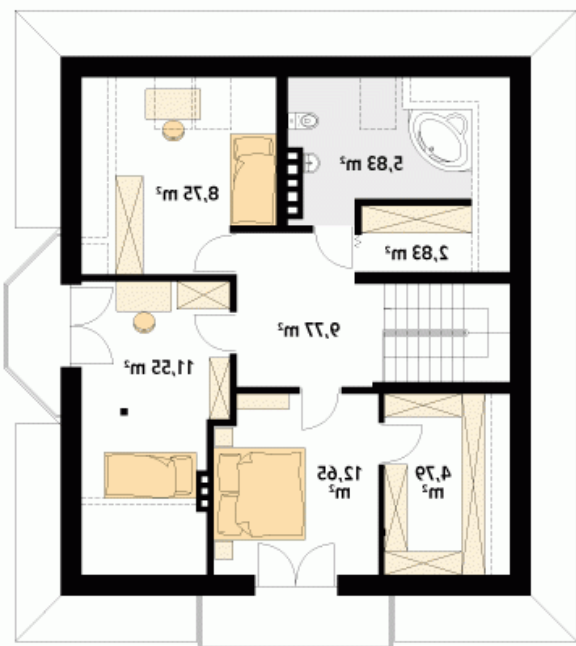


Sytuacje



Rzuty

Parter 90.94 m²

| | |
|---------------------------|----------------------|
| wiatrołap | 3.85 m ² |
| pomieszczenie gospodarcze | 7.93 m ² |
| korytarz/komunikacja | 16.00 m ² |
| pokój | 10.66 m ² |
| garderoba | 2.50 m ² |
| salon | 28.33 m ² |
| kuchnia | 8.37 m ² |
| łazienka | 3.18 m ² |
| spizarnia | 1.85 m ² |
| kotłownia | 8.27 m ² |


Poddasze 56.17 m²

| | |
|----------------------|----------------------|
| korytarz/komunikacja | 9.77 m ² |
| garderoba | 2.83 m ² |
| łazienka | 5.83 m ² |
| sypialnia | 8.75 m ² |
| sypialnia | 11.55 m ² |
| sypialnia | 12.65 m ² |
| garderoba | 4.79 m ² |