

Podstawowe informacje



Dane techniczne projektu

Całkowita powierzchnia	304 m²
Powierzchnia użytkowa	304 m²
Powierzchnia zabudowy	306.50 m²
Powierzchnia dachu	494.20 m²
Kubatura	990.70 m³
Kąt nachylenia	42°
Wysokość budynku	9.90 m
Wymiary działki	28.63 x 29.23 m



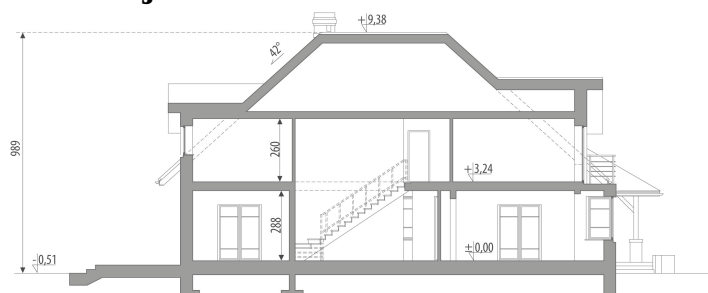
Opis projektu

Duży dom z poddaszem użytkowym, niepodpiwniczony, przeznaczony dla 4-6 osobowej rodziny. Na parterze znajduje się część gospodarcza (garderoba, pom. gospodarcze, garaż dwustanowiskowy), część ogólna obejmująca kuchnię z wyspą, jadalnię i obszerny pokój dzienny oraz gabinet z osobnym wejściem z zewnątrz. Na poddaszu znajdują się cztery sypialnie, w tym jedna sypialnia rodziców z osobną łazienką i garderobą, ogólna łazienka oraz pralnia i strych, który można zaadaptować na pomieszczenie rekreacyjne.

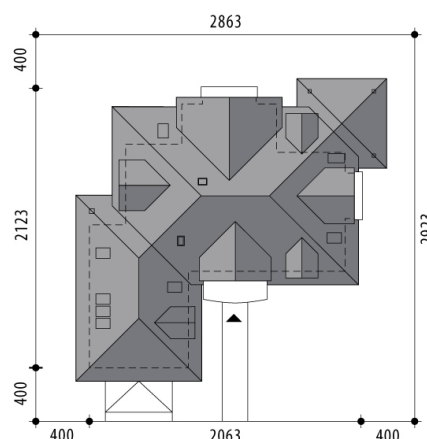
Elewacje

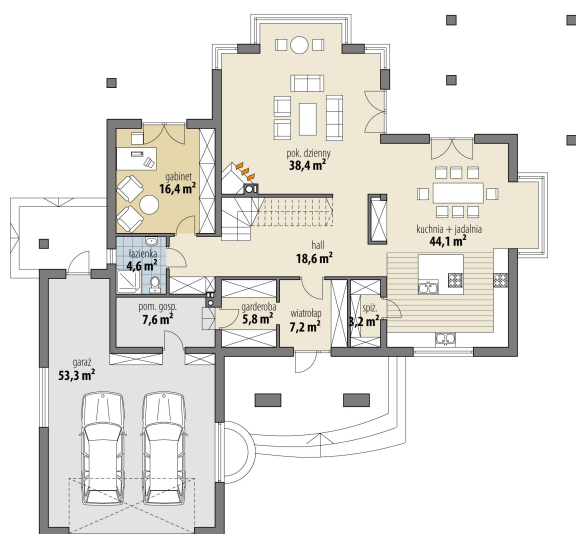


Przekrój

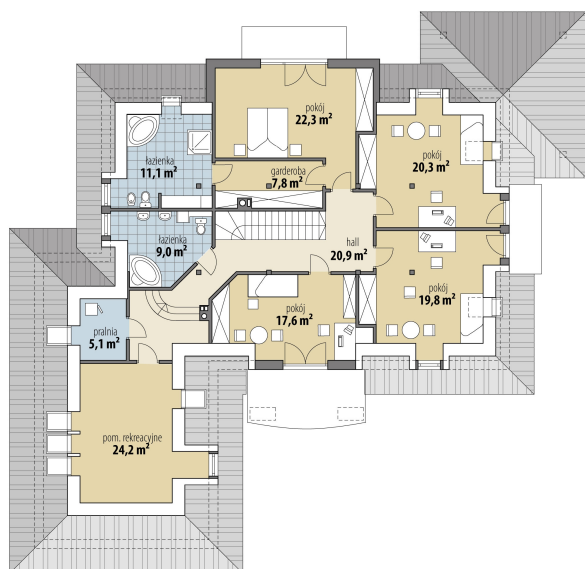


Sytuacje



Rzuty

Parter 145.90 m²

wiatrołap	7.20 m ²
garaż	53.30 m ²
hall	18.60 m ²
kuchnia + jadalnia	44.10 m ²
spizarnia	3.20 m ²
salon	38.40 m ²
gabinet	16.40 m ²
łazienka	4.60 m ²
garderoba	5.80 m ²
pom. gosp.	7.60 m ²


Poddasze 158.10 m²

hall	20.90 m ²
pomieszczenie rekreac.	24.20 m ²
pokój	17.60 m ²
pokój	19.80 m ²
pokój	20.30 m ²
pokój	22.30 m ²
garderoba	7.80 m ²
łazienka	11.10 m ²
łazienka	9.00 m ²
pralnia	5.10 m ²