

## Podstawowe informacje



## Dane techniczne projektu

<b>Całkowita powierzchnia</b>	<b>116 m<sup>2</sup></b>
<b>Powierzchnia użytkowa</b>	<b>116 m<sup>2</sup></b>
<b>Powierzchnia zabudowy</b>	<b>120.60 m<sup>2</sup></b>
<b>Powierzchnia dachu</b>	<b>197.30 m<sup>2</sup></b>
<b>Kubatura</b>	<b>436.40 m<sup>3</sup></b>
<b>Kąt nachylenia</b>	<b>40°</b>
<b>Wysokość budynku</b>	<b>8.10 m</b>
<b>Wymiary działki</b>	<b>20.36 x 19.84 m</b>



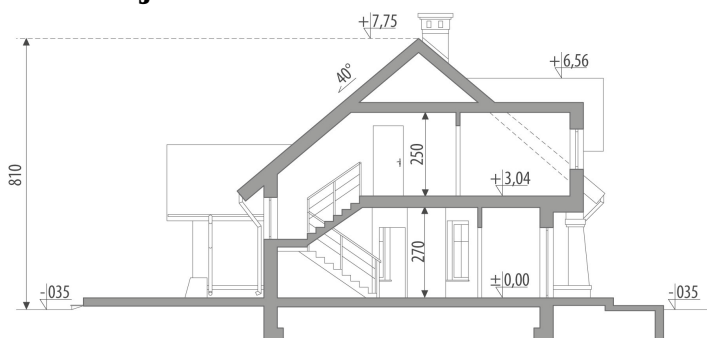
## Opis projektu

Dom z użytkowym poddaszem, przeznaczony dla 4-osobowej rodziny. Na parterze znajduje się pokój dzienny z bezpośrednim wyjściem do ogrodu, przestrzennie połączony z jadalnią oraz częściowo otwartą kuchnią. Przy jednostanowiskowym garażu znajduje się obszerne pomieszczenie gospodarcze. Na poddaszu znajdują się trzy pokoje, w tym jeden z własną garderobą, oraz łazienka.

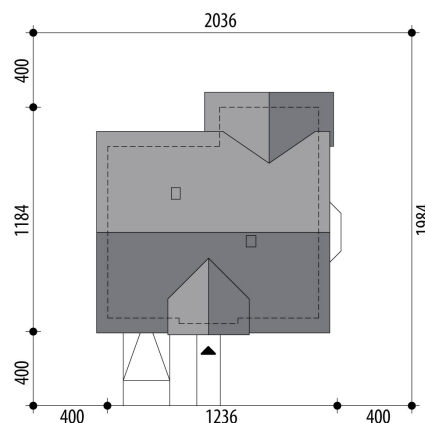
## Elewacje

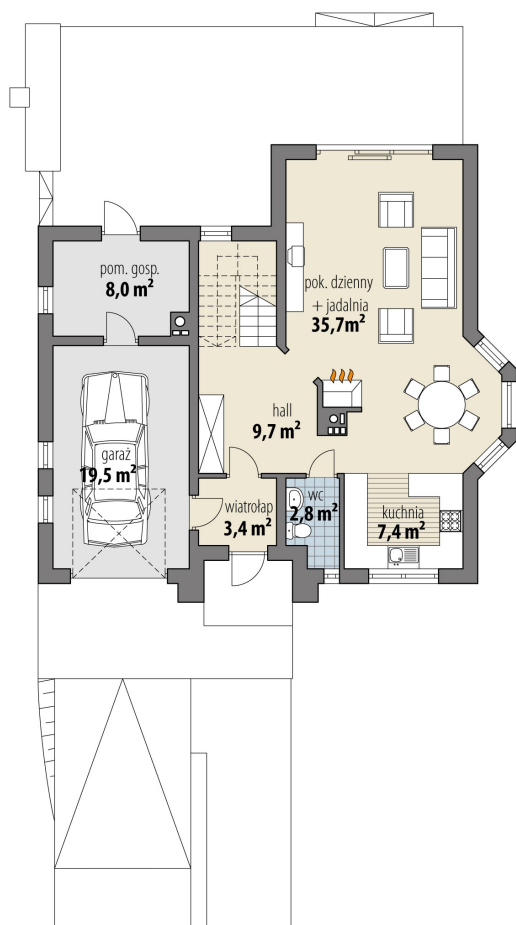


## Przekrój



## Sytuacje



**Rzuty**

**Parter 59 m<sup>2</sup>**

wiatrołap	3.40 m <sup>2</sup>
hall	9.70 m <sup>2</sup>
wc	2.80 m <sup>2</sup>
kuchnia	7.40 m <sup>2</sup>
pok. dzienny + jadalnia	35.70 m <sup>2</sup>
pom. gosp.	8.00 m <sup>2</sup>
garaż	19.50 m <sup>2</sup>

## Poddasze 57 m<sup>2</sup>

hall	5.80 m <sup>2</sup>
łazienka	10.70 m <sup>2</sup>
pokój	16.20 m <sup>2</sup>
garderoba	5.20 m <sup>2</sup>
pokój	9.40 m <sup>2</sup>
pokój	9.70 m <sup>2</sup>

