

## Podstawowe informacje



## Dane techniczne projektu

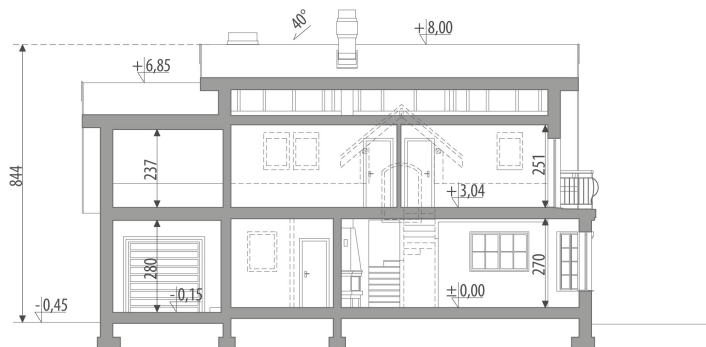
<b>Całkowita powierzchnia</b>	<b>135.70 m<sup>2</sup></b>
<b>Powierzchnia użytkowa</b>	<b>135.70 m<sup>2</sup></b>
<b>Powierzchnia zabudowy</b>	<b>130.10 m<sup>2</sup></b>
<b>Powierzchnia dachu</b>	<b>228.40 m<sup>2</sup></b>
<b>Kubatura</b>	<b>517.60 m<sup>3</sup></b>
<b>Kąt nachylenia</b>	<b>40°</b>
<b>Wysokość budynku</b>	<b>8.50 m</b>
<b>Wymiary działki</b>	<b>21.97 x 17.82 m</b>



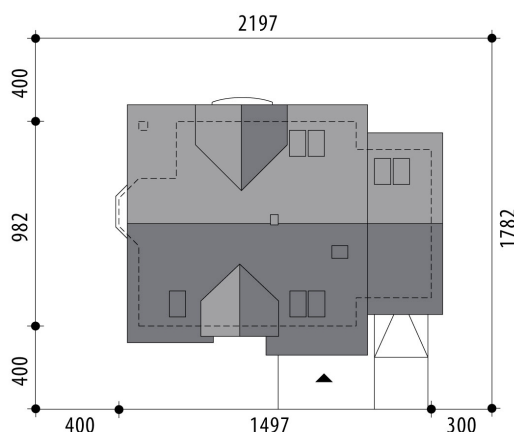
## Opis projektu

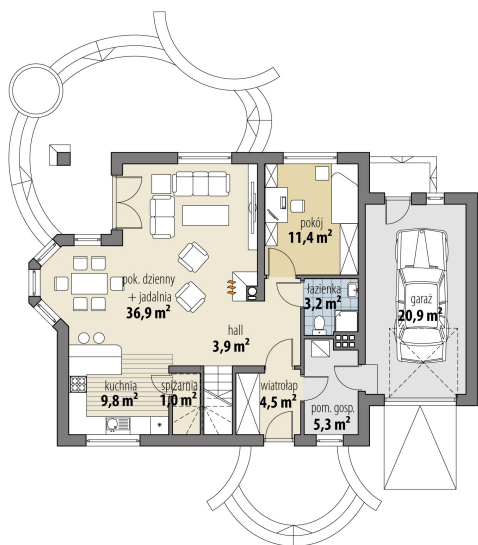
Dom z użytkowym poddaszem, przeznaczony dla 4-6-osobowej rodziny. Na parterze znajduje się część dzienna z obszernym salonem, połączonym z jadalnią i kuchnią, spiżarnia, gabinet, łazienka, pomieszczenie gospodarcze oraz jednostanowiskowy garaż. Na poddaszu znajdują się trzy sypialnie, ogólnodostępna łazienka z pralnią oraz strych, który można zaadaptować na dodatkowy pokój. Projekt dostępny w wersjach bez balkonu na elewacji bocznej - z garażem jednostanowiskowym - Westalka, z garażem dwustanowiskowym - Westalka II oraz w wersji bez garażu - Westalka III. Projekt może być wykorzystany do zabud...

## Przekrój

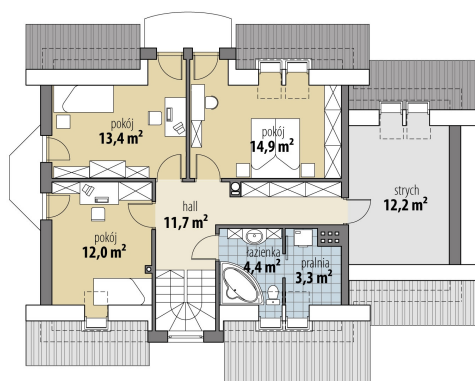


## Sytuacje



**Rzuty**

**Parter 76 m<sup>2</sup>**

wiatrołap	4.50 m <sup>2</sup>
hall	3.90 m <sup>2</sup>
łazienka	3.20 m <sup>2</sup>
gabinet	11.40 m <sup>2</sup>
pok. dzienny + jadalnia	36.90 m <sup>2</sup>
kuchnia	9.80 m <sup>2</sup>
spizarnia	1.00 m <sup>2</sup>
nom. gosp.	5.30 m <sup>2</sup>
garaż	20.90 m <sup>2</sup>


**Poddasze 59.70 m<sup>2</sup>**

hall	11.70 m <sup>2</sup>
łazienka	4.40 m <sup>2</sup>
pralnia	3.30 m <sup>2</sup>
pokój	14.90 m <sup>2</sup>
pokój	13.40 m <sup>2</sup>
pokój	12.00 m <sup>2</sup>
strych	12.20 m <sup>2</sup>