

Podstawowe informacje



Dane techniczne projektu

Całkowita powierzchnia	125.60 m²
Powierzchnia użytkowa	125.60 m²
Powierzchnia zabudowy	179.90 m²
Powierzchnia dachu	268.60 m²
Kubatura	545.50 m³
Kąt nachylenia	30°
Wysokość budynku	7.50 m
Wymiary działki	22.87 x 23.58 m



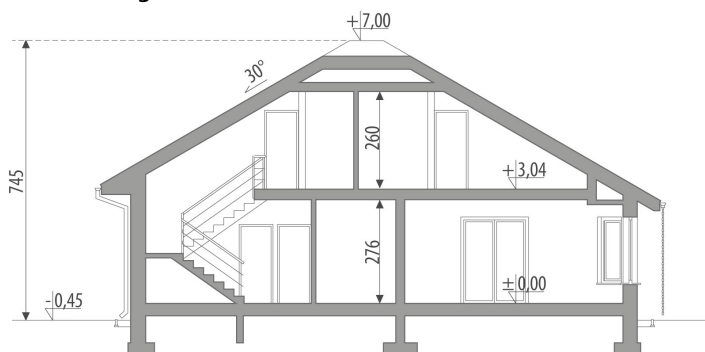
Opis projektu

Dom z użytkowym poddaszem, niepodpiwniczony, przeznaczony dla 4-5 osobowej rodziny. Na parterze zlokalizowano otwartą kuchnię połączoną z pokojem dziennym poprzez jadalnię, spiżarnię, łazienkę oraz dwa pokoje. Dwustanowiskowy garaż dostępny jest poprzez wiatrołap. Na poddaszu zlokalizowano jeden obszerny pokój z garderobą, łazienkę oraz strych. Projekt dostępny w wersji z jedno- i dwustanowiskowym garażem - Wega oraz bez garażu - Wega III.

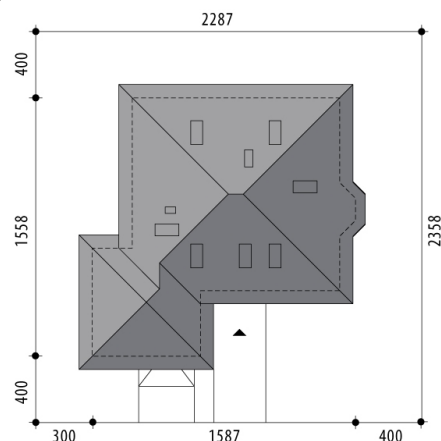
Elewacje

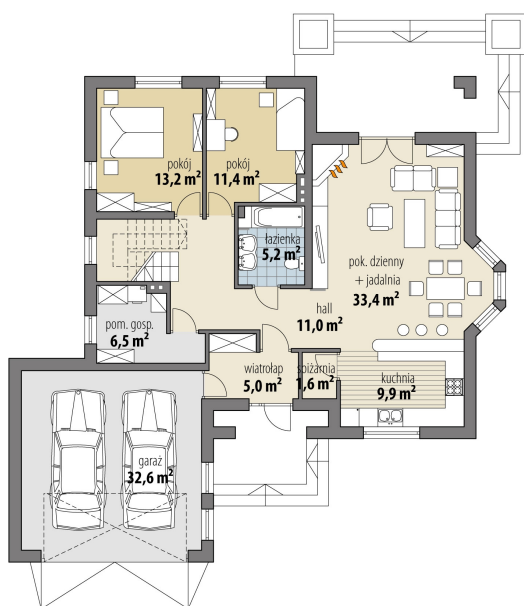


Przekrój

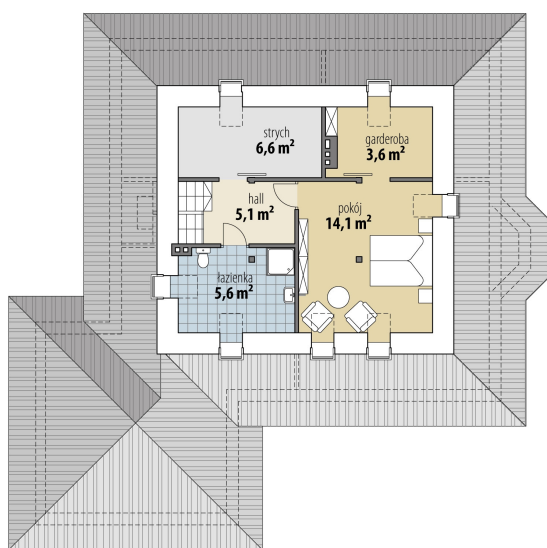


Sytuacje



Rzuty

Parter 97.20 m²

wiatrołap	5.00 m ²
garaż	32.60 m ²
hall	11.00 m ²
spizarnia	1.60 m ²
kuchnia	9.90 m ²
pok. dzienny + jadalnia	33.40 m ²
łazienka	5.20 m ²
pokój	11.40 m ²
pokój	13.20 m ²
pom. gosp.	6.50 m ²


Poddasze 28.40 m²

hall	5.10 m ²
łazienka	5.60 m ²
pokój	14.10 m ²
garderoba	3.60 m ²
strych	6.60 m ²