

Podstawowe informacje



Dane techniczne projektu

Całkowita powierzchnia	93.82 m²
Powierzchnia użytkowa	89 m²
Powierzchnia zabudowy	84.41 m²
Powierzchnia dachu	119.23 m²
Kubatura	476.94 m³
Kąt nachylenia	45°
Wysokość budynku	7.40 m
Wymiary działki	16.80 x 26.30 m

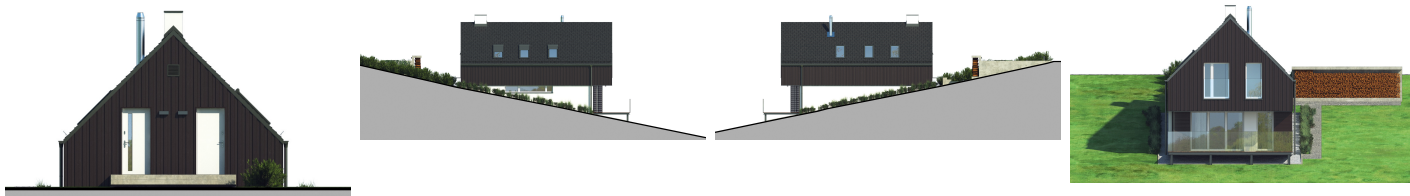


Opis projektu

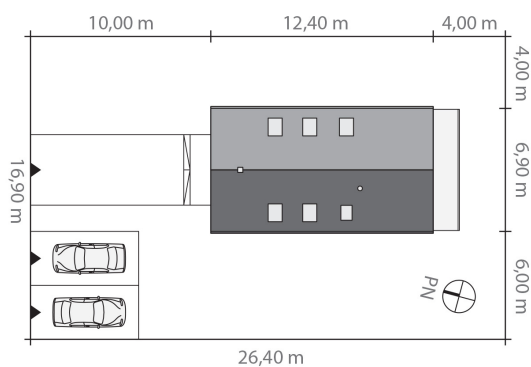
Dwukondygnacyjny dom letniskowy, częściowo zagłębiony w stoku góry, przeznaczony dla 3-5 osób.

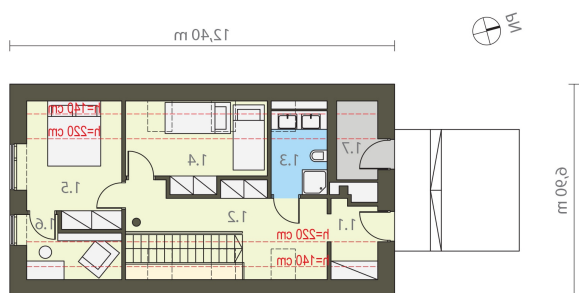
Częściowe schowanie parteru domu pod powierzchnię terenu sprawia, że znika on z krajobrazu. Przeszklona fasada oferuje wspaniałe widoki z pokoju dziennego oraz sypialni na piętrze. Od strony południowej, dostępny z pokoju dziennego, znajduje się częściowo zadaszony taras. Zastosowanie białego tynku na parterze oraz okładziny drewnianej na poddaszu sprawia, że dom nawiązuje do architektury sudeckiej. Widoczna więźba dachowa to efektowne rozwiązanie rodem z budownictwa tradycyjj...

Elewacje

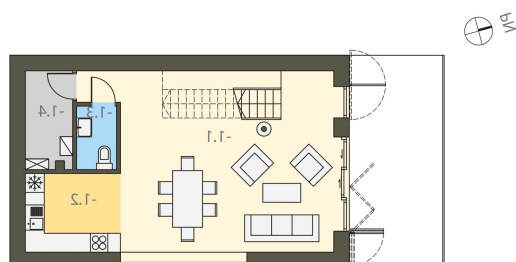


Sytuacje



Rzuty

Parter 38.75 m²

Wiatrołap	2.67 m ²
Komunikacja	9.50 m ²
Łazienka	4.00 m ²
Pokój	8.18 m ²
Sypialnia	9.45 m ²
Gabinet	2.67 m ²
Pom. gospodarcze	2.28 m ²


Piętro 55.07 m²

Pokój dzienny z jadalnią	40.27 m ²
Kuchnia	7.53 m ²
Toaleta	2.56 m ²
Pom. techniczne	4.71 m ²