

## Podstawowe informacje



## Dane techniczne projektu

<b>Całkowita powierzchnia</b>	<b>200.03 m<sup>2</sup></b>
<b>Powierzchnia użytkowa</b>	<b>109.61 m<sup>2</sup></b>
<b>Powierzchnia zabudowy</b>	<b>85.89 m<sup>2</sup></b>
<b>Kubatura</b>	<b>538.60 m<sup>3</sup></b>
<b>Kąt nachylenia</b>	<b>40°</b>
<b>Wysokość budynku</b>	<b>7.95 m</b>
<b>Wymiary działki</b>	<b>18.50 x 16.18 m</b>

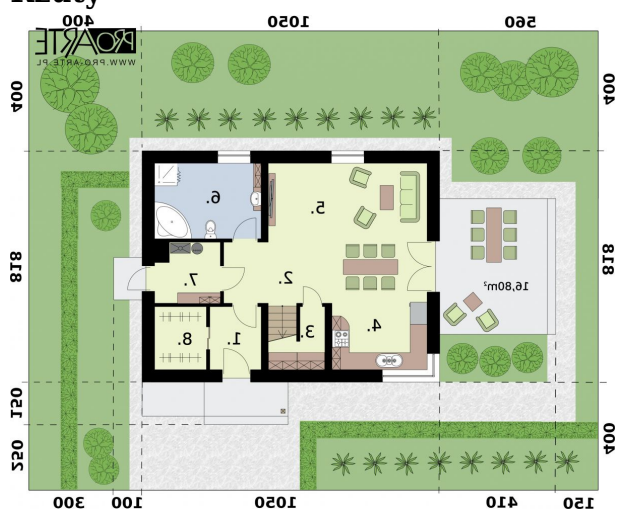


## Opis projektu

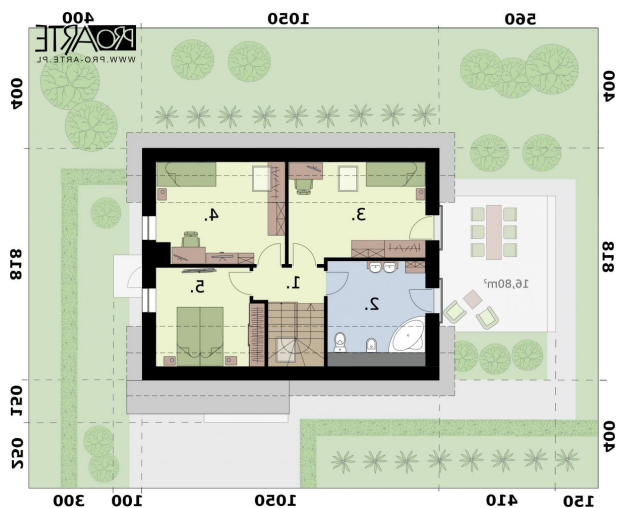
VELVA dom wolnostojący, parterowy z poddaszem - nowoczesny, ale też nawiązujący do klasyki. Prezentuje idealny balans pomiędzy dwoma szkołami: hołdowanie tradycji oraz podążania za modą w architekturze jednorodzinnej. Budynek mieszkalny, parterowy z poddaszem użytkowym, niepodpiwniczony.

## Elewacje



**Rzuty**

**Parter 63.80 m<sup>2</sup>**

Wiatrołap	3.92 m <sup>2</sup>
Komunikacja	3.31 m <sup>2</sup>
Spizarnia	2.96 m <sup>2</sup>
Kuchnia	7.78 m <sup>2</sup>
Pokój dzienny	27.52 m <sup>2</sup>
Łazienka	9.85 m <sup>2</sup>
Kotłownia	4.50 m <sup>2</sup>
Garderoba	3.96 m <sup>2</sup>


**Poddasze 45.81 m<sup>2</sup>**

Komunikacja	3.04 m <sup>2</sup>
Łazienka	9.67 m <sup>2</sup>
Sypialnia	12.13 m <sup>2</sup>
Sypialnia	11.82 m <sup>2</sup>
Sypialnia	9.15 m <sup>2</sup>