

Podstawowe informacje



Dane techniczne projektu

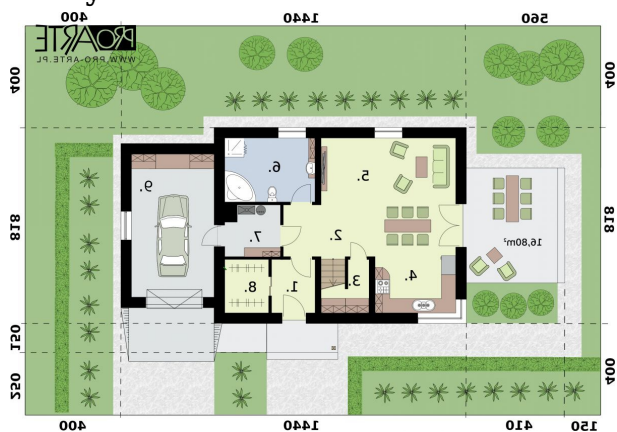
Całkowita powierzchnia	262.42 m²
Powierzchnia użytkowa	108.11 m²
Powierzchnia zabudowy	112.72 m²
Kubatura	639 m³
Wymiary budynku	14.40 x 8.18 m
Kąt nachylenia	40°
Wysokość budynku	7.95 m
Wymiary działki	24 x 16.18 m

Opis projektu

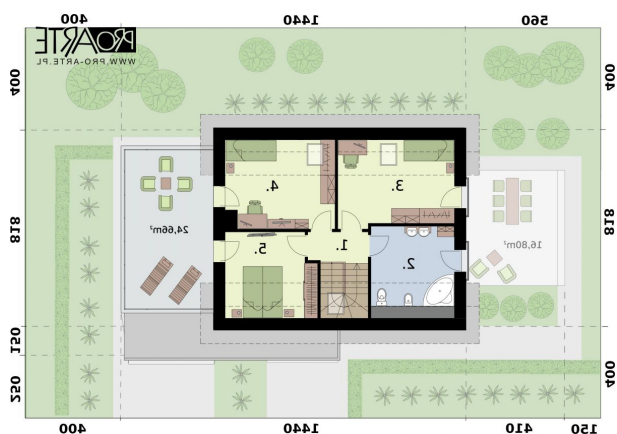
VELVA 2 dom mieszkalny, parterowy z poddaszem użytkowym oraz garażem. Nowoczesny dom z perfekcyjnym, optymalnym układem wnętrza. Na parterze salon z kuchnią, spiżarnia, przestronna łazienka, garderoba, kotłownia oraz garaż jednoosobowy. Na piętrze trzy sypialnie, łazienka oraz duży taras na dachu garażu.

Elewacje



Rzuty

Parter 90.40 m²

Wiatrołap	3.92 m ²
Komunikacja	3.31 m ²
Spizarnia	2.96 m ²
Kuchnia	7.78 m ²
Pokój dzienny	27.52 m ²
Łazienka	9.85 m ²
Kotłownia	4.50 m ²
Garderoba	3.96 m ²
Garaż	26.60 m ²


Poddasze 45.81 m²

Komunikacja	3.04 m ²
Łazienka	9.67 m ²
Sypialnia	12.13 m ²
Sypialnia	11.82 m ²
Sypialnia	9.15 m ²