

Podstawowe informacje



Dane techniczne projektu

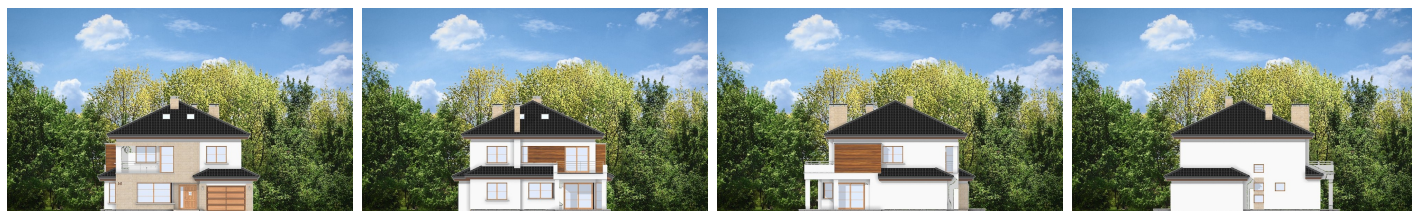
Całkowita powierzchnia	375.41 m²
Powierzchnia użytkowa	185.42 m²
Powierzchnia zabudowy	139.11 m²
Powierzchnia dachu	242.40 m²
Kubatura	1 m³
Wymiary budynku	13 x 13.13 m
Kąt nachylenia	25°
Wysokość budynku	9.49 m
Wymiary działki	19 x 21.24 m



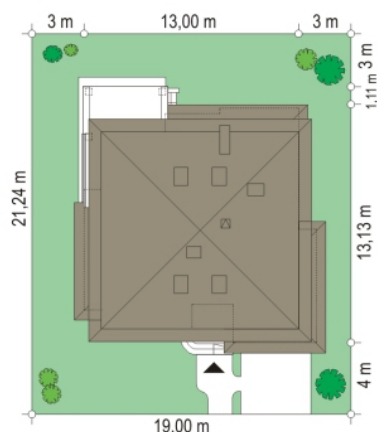
Opis projektu

Vega to piętrowy domek jednorodzinny dla rodziny cztero-pięciosobowej, przykryty kopertowym dachem. Vega to miejska willa, charakteryzująca się nowoczesną acz powściągliwą architekturą. Budynek został zaprojektowany na niewielką działkę, gdzie można zabudować małą powierzchnię a bryła domu musi być maksymalnie zwarta. W piwnicy ukryto pomieszczenia techniczne, dzięki czemu przestrzeń dzienna może zająć całość parteru - poza garażem wbudowanym w bryłę domu. Pomieszczenia i ich doświetlenie zaprojektowano w ten sposób, aby dom nadawał się również na działkę z wjazdem od południ...

Elewacje



Sytuacje



Rzuty

Rzuty

