

## Podstawowe informacje

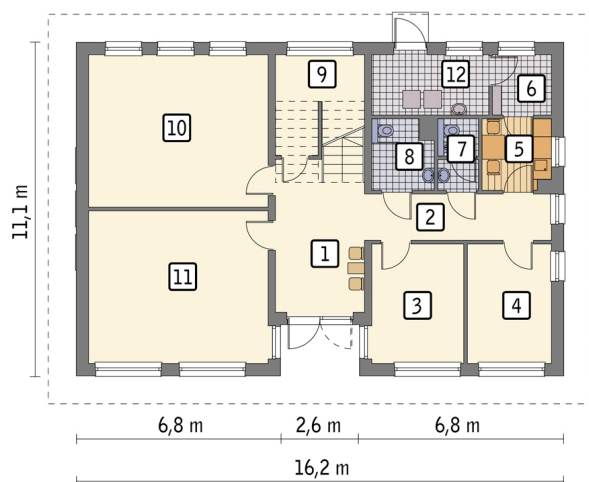


## Dane techniczne projektu

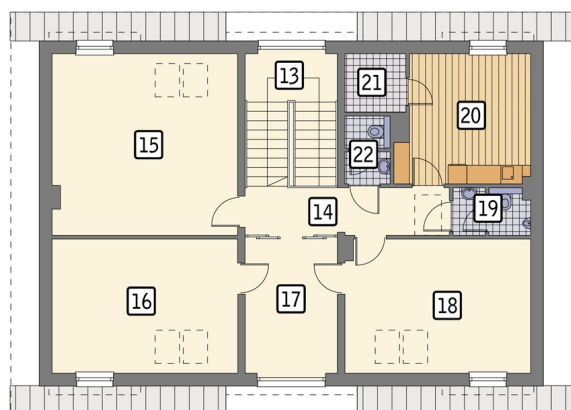
<b>Całkowita powierzchnia</b>	<b>254.79 m<sup>2</sup></b>
<b>Powierzchnia użytkowa</b>	<b>254.70 m<sup>2</sup></b>
<b>Powierzchnia zabudowy</b>	<b>179.30 m<sup>2</sup></b>
<b>Kubatura</b>	<b>1 261.30 m<sup>3</sup></b>
<b>Kąt nachylenia</b>	<b>40°</b>
<b>Wysokość budynku</b>	<b>9.29 m</b>

## Opis projektu

Budynek murowany, z poddaszem użytkowym, niepodpiwniczony. W obiekcie, na dwóch kondygnacjach, zaplanowano wielofunkcyjne pomieszczenia usługowe, które można przeznaczyć na biura, pracownie lub sale szkoleniowo-konferencyjne. Na każdej kondygnacji zaprojektowano także zaplecze socjalne oraz wc. Projekty gotowe budynków usługowych opracowane są bez uwzględnienia konkretnego przeznaczenia obiektu. Tak więc - w ramach adaptacji - projektant musi uwzględnić ostateczne przeznaczenie budynku oraz dostosować projekt do przepisów i wymagań obowiązujących dla...

**Rzuty**

**Parter 130.60 m<sup>2</sup>**

hol	13.70 m <sup>2</sup>
pom. usługowe	29.70 m <sup>2</sup>
pom. usługowe	29.90 m <sup>2</sup>
kotłownia	7.30 m <sup>2</sup>
korytarz	9.30 m <sup>2</sup>
pom. biurowe	11.90 m <sup>2</sup>
pom. biurowe	10.90 m <sup>2</sup>
pom. socjalne	5.20 m <sup>2</sup>
pom. gosp.	3.80 m <sup>2</sup>
wc	2.90 m <sup>2</sup>
wc	4.40 m <sup>2</sup>
schowek	1.60 m <sup>2</sup>


**Poddasze 124.19 m<sup>2</sup>**

schody	12.50 m <sup>2</sup>
hol	9.80 m <sup>2</sup>
pom. biurowe	28.70 m <sup>2</sup>
pom. biurowe	19.89 m <sup>2</sup>
sala konferencyjna	12.60 m <sup>2</sup>
pom. biurowe	19.70 m <sup>2</sup>
wc	3.40 m <sup>2</sup>
pom. socjalne	13.80 m <sup>2</sup>
pom. gosp.	1.00 m <sup>2</sup>
wc	2.80 m <sup>2</sup>