

Podstawowe informacje



Dane techniczne projektu

Całkowita powierzchnia	117.30 m²
Powierzchnia użytkowa	88 m²
Powierzchnia zabudowy	117.30 m²
Powierzchnia dachu	212 m²
Kubatura	456.40 m³
Wymiary budynku	12.35 x 12.15 m
Kąt nachylenia	30°
Wysokość budynku	6.82 m
Wymiary działki	20.35 x 21.15 m



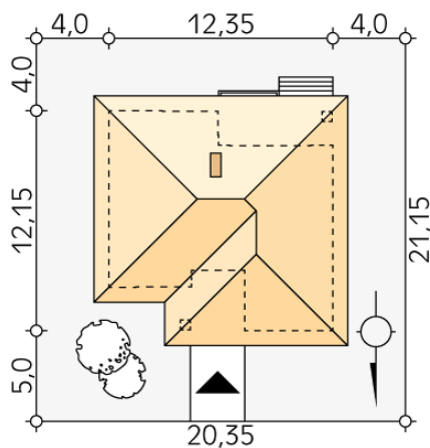
Opis projektu

Jednorodzinny budynek mieszkalny, parterowy, niepodpiwniczony, przeznaczony dla 3 - 4-osobowej rodziny. Atutem projektu jest duży zadaszony taras oraz kotłownia na każdy rodzaj paliwa. W części dziennej zaprojektowano salon z jadalnią oraz kuchnię ze spiżarnią. W części nocnej umieszczono dwie sypialnie oraz łazienkę.

Elewacje



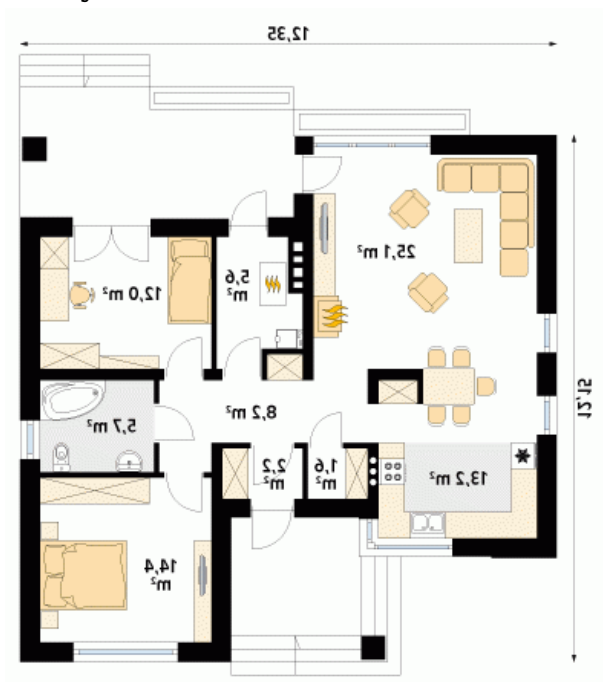
Sytuacje



DOBRY DOM
ul. Wrzesława Romańczuka 6, 35-302 Rzeszów
+48 17 852 52 30
08:00 - 16:00

waldemar.kowalski@grupadobrydom.pl

Podane ceny nie stanowią oferty handlowej w rozumieniu art. 66 par. 1 Kodeksu Cywilnego

Rzuty

Parter 88 m²

wiatrołap	2.20 m ²
hol	8.20 m ²
spiżarnia	1.60 m ²
kuchnia	13.20 m ²
salon/jadalnia	25.10 m ²
sypialnia	12.00 m ²
łazienka	5.70 m ²
sypialnia	14.40 m ²
kotłownia	5.60 m ²