

## Podstawowe informacje



## Dane techniczne projektu

<b>Całkowita powierzchnia</b>	<b>126.60 m<sup>2</sup></b>
<b>Powierzchnia użytkowa</b>	<b>126.60 m<sup>2</sup></b>
<b>Powierzchnia zabudowy</b>	<b>135.90 m<sup>2</sup></b>
<b>Powierzchnia dachu</b>	<b>230.50 m<sup>2</sup></b>
<b>Kubatura</b>	<b>538 m<sup>3</sup></b>
<b>Kąt nachylenia</b>	<b>40°</b>
<b>Wysokość budynku</b>	<b>8.80 m</b>
<b>Wymiary działki</b>	<b>21.72 x 18.42 m</b>



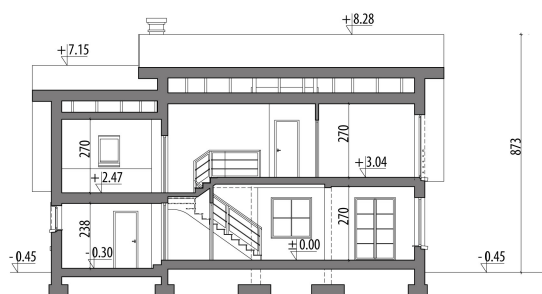
## Opis projektu

Dom z użytkowym poddaszem, dla 4-6-osobowej rodziny. Na parterze znajduje się pokój dzienny z jadalnią, z wyjściem na ogród, kuchnia, toaleta oraz pokój gościnny/gabinet. Pomieszczenie gospodarcze gospodarcze i garaż dostępne są poprzez wydzieloną spiżarnię. Na poddaszu są trzy sypialnie, łazienka, garderoba oraz strych, który można zaadaptować na dodatkowy pokój. Projekt dostępny w wersjach bez lukarny: z garażem jednostanowiskowym - Tytus oraz z garażem dwustanowiskowym - Tytus II. Projekt może być wykorzystany do zabudowy bliźniaczej.

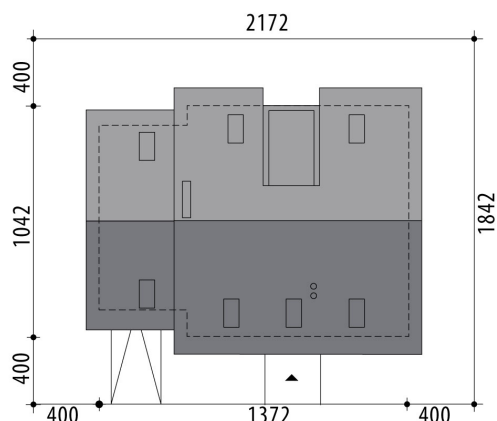
## Elewacje

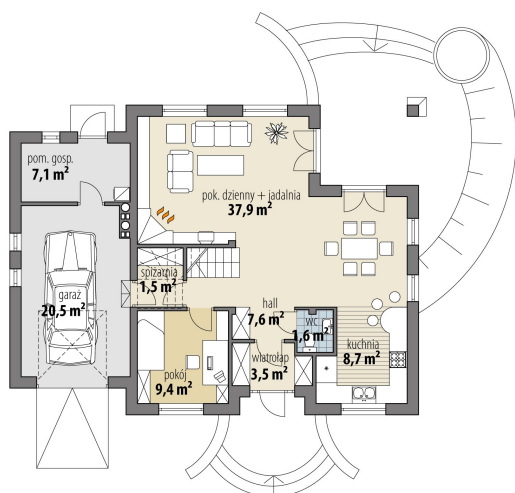


## Przekrój

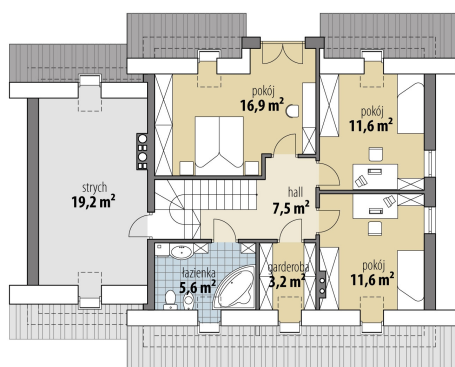


## Sytuacje



**Rzuty**

**Parter 70.20 m<sup>2</sup>**

wiatrołap	3.50 m <sup>2</sup>
hall	7.60 m <sup>2</sup>
toaleta	1.60 m <sup>2</sup>
kuchnia	8.70 m <sup>2</sup>
pok. dzienny + jadalnia	37.90 m <sup>2</sup>
spizarnia	1.50 m <sup>2</sup>
pokój	9.40 m <sup>2</sup>
pom. gosp.	7.10 m <sup>2</sup>
garaż	20.50 m <sup>2</sup>


**Poddasze 56.40 m<sup>2</sup>**

hall	7.50 m <sup>2</sup>
łazienka	5.60 m <sup>2</sup>
garderoba	3.20 m <sup>2</sup>
pokój	11.60 m <sup>2</sup>
pokój	11.60 m <sup>2</sup>
pokój	16.90 m <sup>2</sup>
strych	19.20 m <sup>2</sup>