

Podstawowe informacje



Dane techniczne projektu

Całkowita powierzchnia	123.70 m²
Powierzchnia użytkowa	123.70 m²
Powierzchnia zabudowy	154.20 m²
Powierzchnia dachu	265.40 m²
Kubatura	577.90 m³
Kąt nachylenia	40°
Wysokość budynku	8.80 m
Wymiary działki	23.82 x 18.42 m



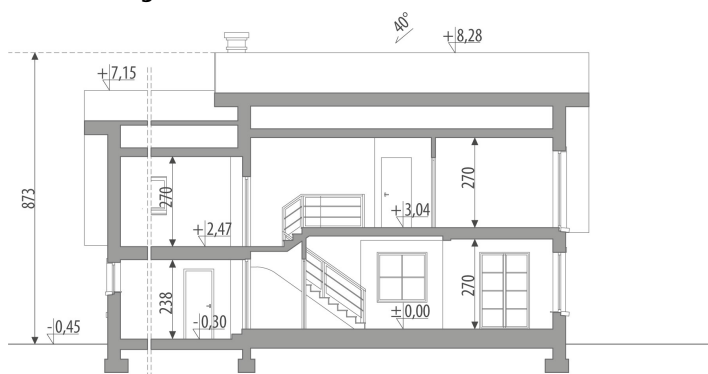
Opis projektu

Dom jednorodzinny z użytkowym poddaszem, bez podpiwniczenia, przeznaczony dla 4-6-osobowej rodziny. Na parterze znajdują się: obszerny salon połączony z jadalnią, kuchnia, spiżarnia, pokój, toaleta oraz pomieszczenie gospodarcze i dwustanowiskowy garaż. Na poddaszu mieszczą się trzy sypialnie, garderoba, ogólnodostępna łazienka i strych. Projekt dostępny w wersji z garażem jedno stanowiskowym - Tytus. Projekt może być wykorzystany do zabudowy bliźniaczej.

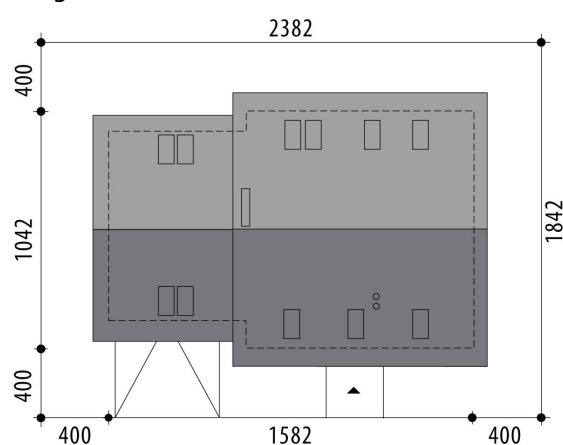
Elewacje

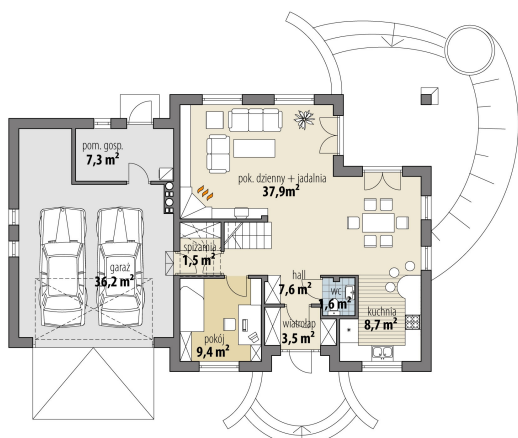


Przekrój

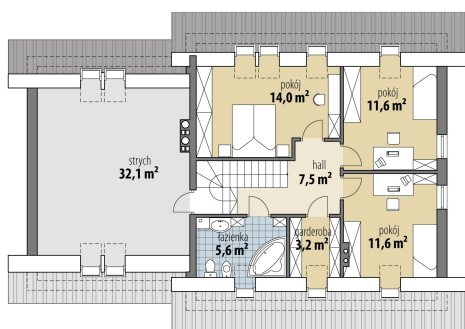


Sytuacja



Rzuty

Parter 70.20 m²

wiatrołap	3.50 m ²
hall	7.60 m ²
toaleta	1.60 m ²
kuchnia	8.70 m ²
pok. dzienny + jadalnia	37.90 m ²
spizarnia	1.50 m ²
pokój	9.40 m ²
pom. gosp.	7.30 m ²
garaż	36.20 m ²


Poddasze 53.50 m²

hall	7.50 m ²
łazienka	5.60 m ²
garderoba	3.20 m ²
pokój	11.60 m ²
pokój	11.60 m ²
pokój	14.00 m ²
strych	32.10 m ²