

Podstawowe informacje



Dane techniczne projektu

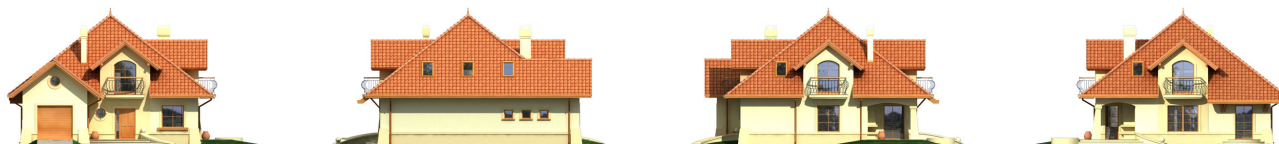
Całkowita powierzchnia	154.80 m²
Powierzchnia użytkowa	154.80 m²
Powierzchnia zabudowy	148.40 m²
Powierzchnia dachu	239.80 m²
Kubatura	527.70 m³
Kąt nachylenia	38°
Wysokość budynku	8.90 m
Wymiary działki	19.88 x 21.48 m



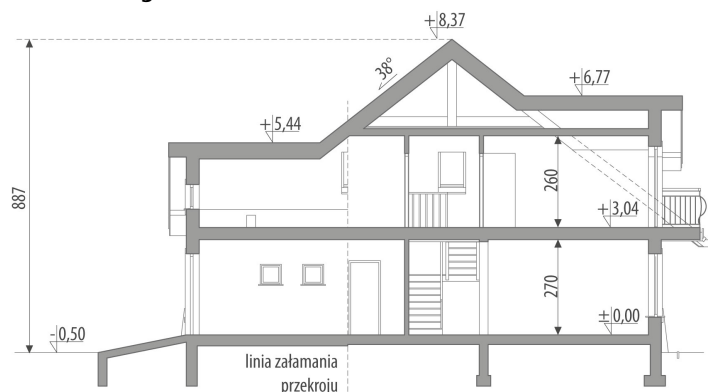
Opis projektu

Użytkowe poddasze, niepodpiwniczony, przeznaczony dla 4-6 osobowej rodziny. Na parterze znajduje się część dzienna z salonem połączonym z jadalnią i bezpośrednim dostępem do kuchni, część gospodarcza oraz gabinet. Na poddaszu zlokalizowano część nocną z sypialniami, garderobą i ogólnodostępną łazienką oraz sypialnię z dostępem do oddzielnej łazienki i garderoby. Projekt dostępny w wersji z garażem dwustanowiskowym - Tytan II.

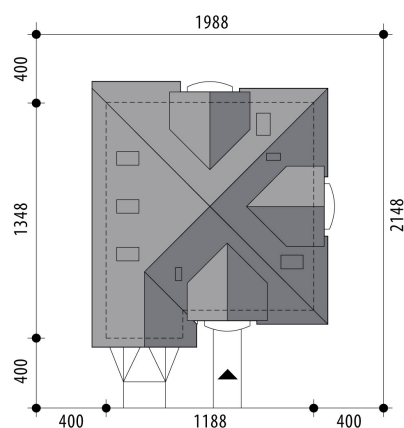
Elewacje

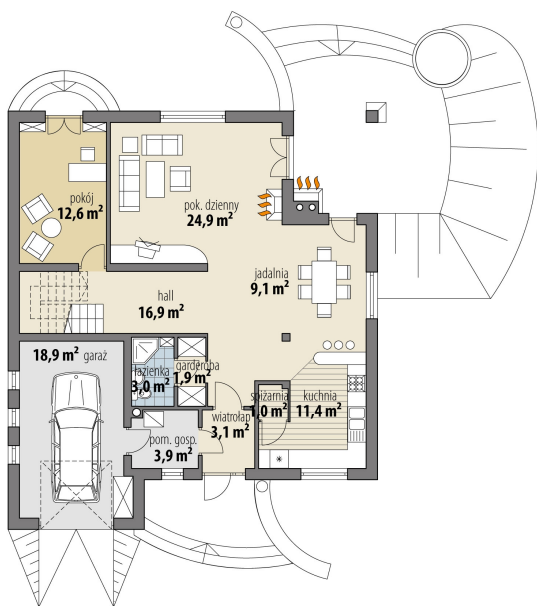


Przekrój

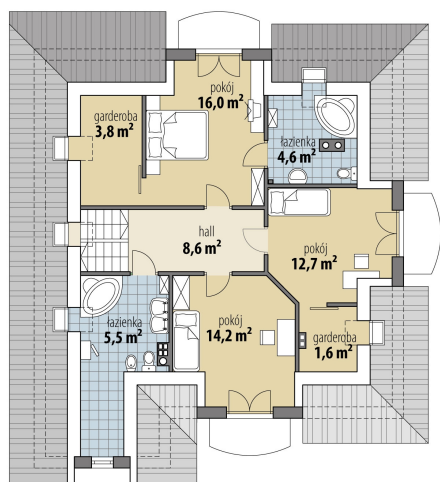


Sytuacje



Rzuty

Parter 87.80 m²

wiatrołap	3.10 m ²
pom. gosp.	3.90 m ²
garaż	18.90 m ²
hall	16.90 m ²
kuchnia	11.40 m ²
spizarnia	1.00 m ²
jadalnia	9.10 m ²
pok. dzienny	24.90 m ²
pokój	12.60 m ²
garderoba	1.90 m ²
łazienka	3.00 m ²


Poddasze 67 m²

hall	8.60 m ²
łazienka	5.50 m ²
pokój	14.20 m ²
garderoba	1.60 m ²
pokój	12.70 m ²
łazienka	4.60 m ²
pokój	16.00 m ²
garderoba	3.80 m ²