

Podstawowe informacje



Dane techniczne projektu

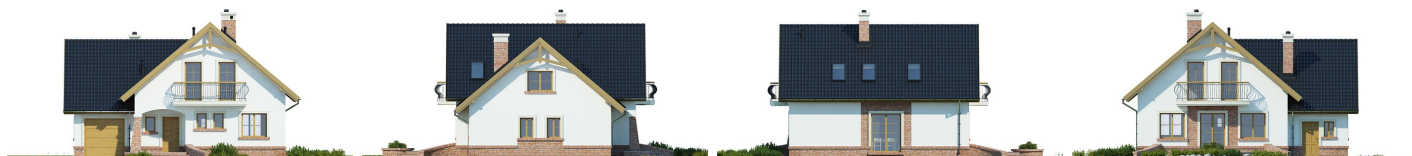
Całkowita powierzchnia	122.70 m²
Powierzchnia użytkowa	122.70 m²
Powierzchnia zabudowy	125.90 m²
Powierzchnia dachu	210.30 m²
Kubatura	493.40 m³
Kąt nachylenia	40°
Wysokość budynku	8.20 m
Wymiary działki	20.52 x 18.72 m



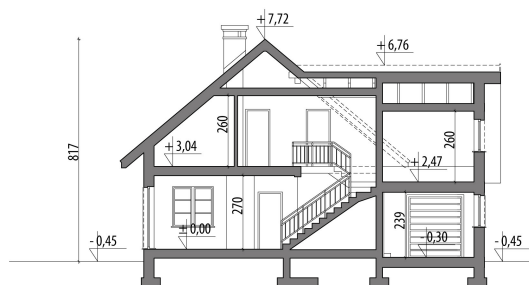
Opis projektu

Dom z poddaszem użytkowym, zaprojektowany z myślą o 4-6-osobowej rodzinie. Na parterze zaplanowano pokój dzienny, przestrzennie połączony z jadalnią i kuchnią, spiżarnię, łazienkę, garderobę oraz pokój gościnny/gabinet. Pomieszczenie gospodarcze dostępne z jedno stanowiskowego garażu. Poddasze to trzy sypialnie (w tym jedna z własną garderobą), łazienka oraz strych, który można zaadaptować na dodatkowy pokój. Projekt może być wykorzystany do zabudowy bliźniaczej. Projekt dostępny w wersji z garażem dwustanowiskowym - Tuliusz II oraz bez garażu - Tuliusz III.

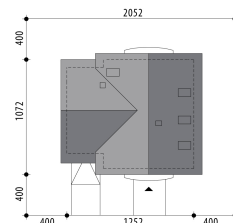
Elewacje

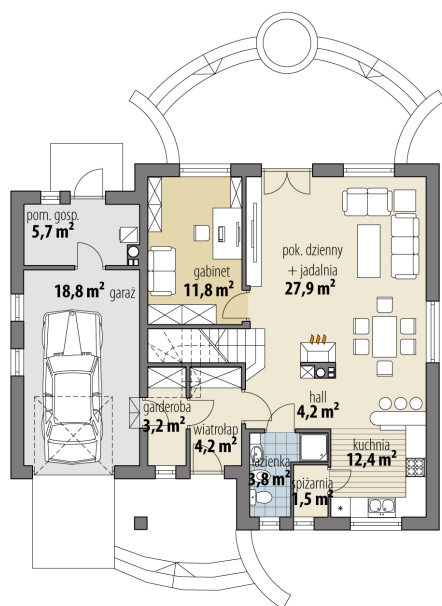


Przekrój

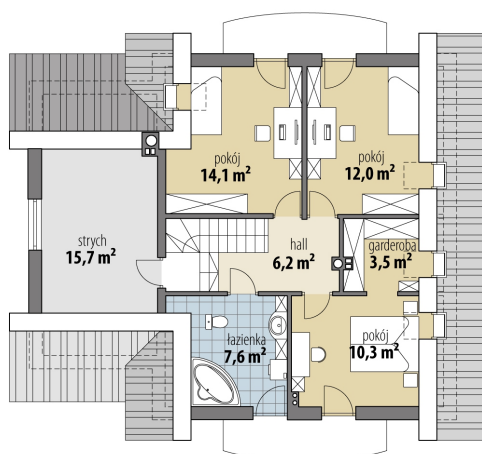


Sytuacje



Rzuty

Parter 69 m²

wiatrołap	4.20 m ²
garaż	18.80 m ²
hall	4.20 m ²
łazienka	3.80 m ²
spizarnia	1.50 m ²
kuchnia	12.40 m ²
pok. dzienny + jadalnia	27.90 m ²
pokój	11.80 m ²
garderoba	3.20 m ²
pom. gosp.	5.70 m ²


Poddasze 53.70 m²

hall	6.20 m ²
łazienka	7.60 m ²
pokój	10.30 m ²
garderoba	3.50 m ²
pokój	12.00 m ²
pokój	14.10 m ²
strych	15.70 m ²