

Podstawowe informacje



Dane techniczne projektu

| | |
|-------------------------------|-----------------------------|
| Całkowita powierzchnia | 146.30 m² |
| Powierzchnia użytkowa | 146.30 m² |
| Powierzchnia zabudowy | 152.20 m² |
| Powierzchnia dachu | 264.50 m² |
| Kubatura | 518.90 m³ |
| Kąt nachylenia | 42° |
| Wysokość budynku | 8.10 m |
| Wymiary działki | 23.63 x 20.28 m |



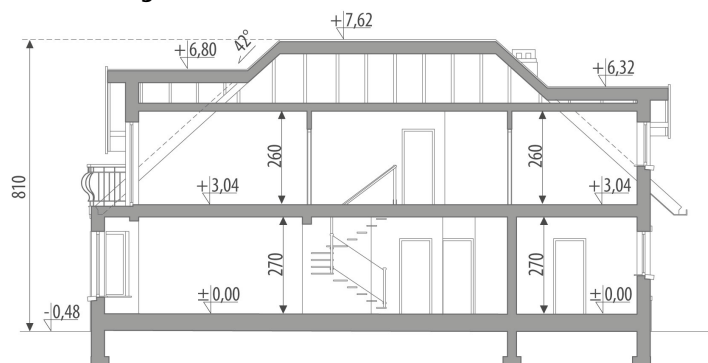
Opis projektu

Dom jednorodzinny, niepodpiwniczony z użytkowym poddaszem, przeznaczony dla 4-5-osobowej rodziny. Na parterze ulokowano część dzienną i gospodarczą oraz sypialnię rodziców z wyjściem do ogrodu. Na poddaszu znajduje się część nocna z trzema sypialniami i przestronną łazienką. Atrakcją domu powinny stać się drewniane schody, otwarte na jadalnię i pokój dzienny. Projekt może być wykorzystany do zabudowy bliźniaczej.

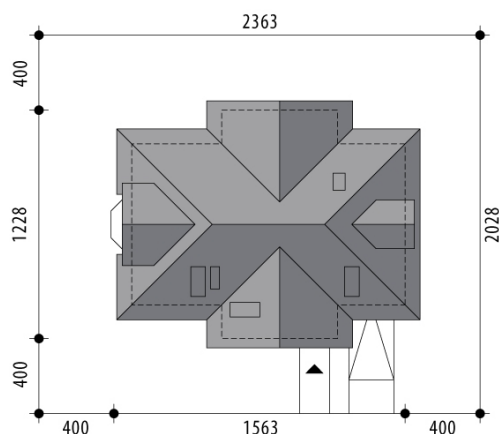
Elewacje

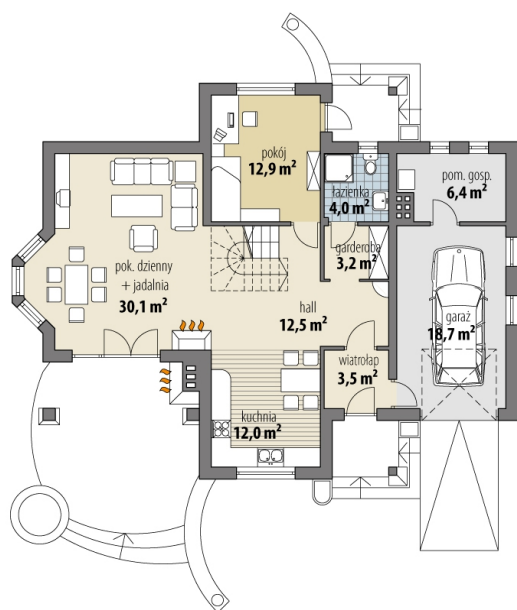


Przekrój

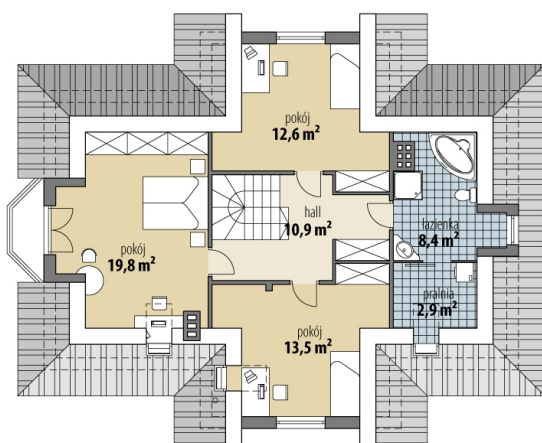


Sytuacje



Rzuty

Parter 78.20 m²

| | |
|--------------------|----------------------|
| wiatrołap | 3.50 m ² |
| hall | 12.50 m ² |
| garderoba | 3.20 m ² |
| łazienka | 4.00 m ² |
| kuchnia + jadalnia | 12.00 m ² |
| pok. dzienny | 30.10 m ² |
| pokój | 12.90 m ² |
| garaż | 18.70 m ² |
| pom. gosp. | 6.40 m ² |


Poddasze 68.10 m²

| | |
|----------|----------------------|
| hall | 10.90 m ² |
| pokój | 12.60 m ² |
| pokój | 19.80 m ² |
| pokój | 13.50 m ² |
| łazienka | 8.40 m ² |
| pralnia | 2.90 m ² |