

Podstawowe informacje

10151000



10151000



Dane techniczne projektu

Całkowita powierzchnia	771.60 m²
Powierzchnia użytkowa	771.55 m²
Powierzchnia zabudowy	855.05 m²
Kubatura	3 150 m³
Wymiary budynku	55.70 x 15.30 m
Kąt nachylenia	15°
Wysokość budynku	6.75 m

Opis projektu

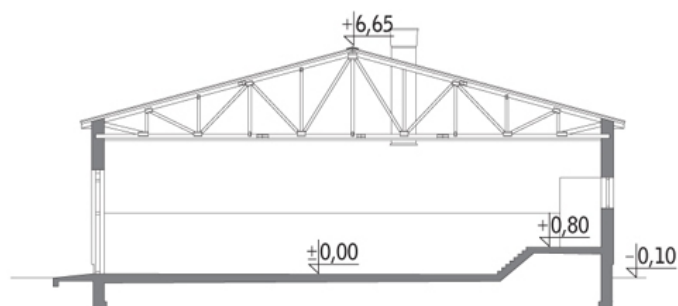
Budynek murowany o konstrukcji jednonawowej, parterowy, niepodpiwniczony. Obiekt przeznaczony do tuczu trzody chlewnej w małych gospodarstwach rolnych. Budynek tuczarni na 600 sztuk, z sektorami odchowu warchlaków (tuczu wstępnego) i tuczu końcowego (63,00 DJP).

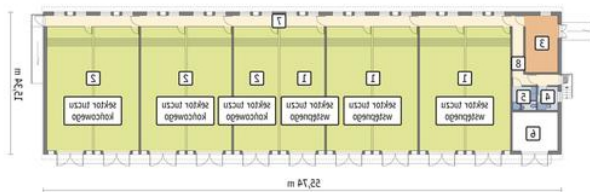
System utrzymania: na głębokiej ściółce.

Ścielenie stanowisk: dostarczenie słomy gankiem paszowym lub z zewnątrz, otworami wrotowymi; słoma w balotach dostarczana przez wrota kojców z podnośnika widłowego. Zadawanie paszy: zautomatyzowany paszociąg.

Usuwanie odchodów: obornik sezon...

Przekrój



Rzuty

Parter 771.60 m²

Sektor tuczu wstępnego	322.30 m ²
Sektor tuczu końcowego	323.00 m ²
Magazyn pasz	21.60 m ²
Pom. biurowe	5.70 m ²
Szatnie i pom. sanitarne	6.50 m ²
Garaż	20.50 m ²
Komunikacja/ganek paszowy	58.50 m ²
Komunikacja	13.50 m ²