

Podstawowe informacje

10161000



10161000



Dane techniczne projektu

Całkowita powierzchnia	409.60 m²
Powierzchnia użytkowa	409.61 m²
Powierzchnia zabudowy	456.16 m²
Kubatura	1 460 m³
Wymiary budynku	29.60 x 15.40 m
Kąt nachylenia	20°
Wysokość budynku	6.88 m

Opis projektu

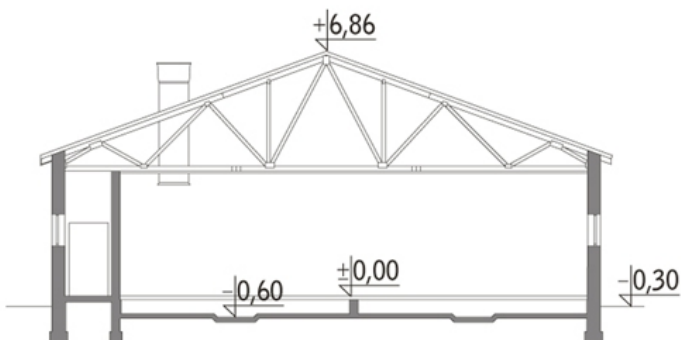
Budynek murowany o konstrukcji jednonawowej, parterowy, niepodpiwniczony. Obiekt przeznaczony do tuczu trzody chlewnej w małych i średnich gospodarstwach rolnych. Budynek tuczarni na 480 sztuk, z sektorami odchodu warchlaków (tuczu wstępnego) i tuczu końcowego (50,40 DJP). Projekt zakłada zlokalizowanie pomieszczeń obsługi technicznej i technologicznej poza budynkami tuczarni.

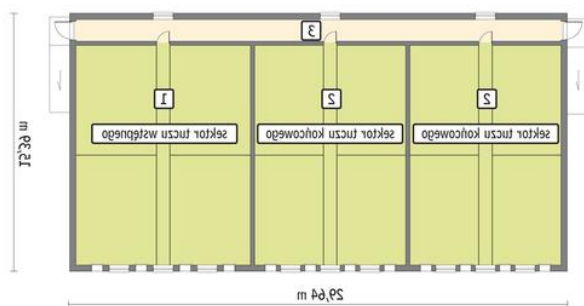
System utrzymania: na rusztach.

Zadawanie paszy: zautomatyzowany paszociąg.

Usuwanie odchodów: odpływ gnojowicy rurami PCV do zbiornika przepompowni, a następnie do szczelnego zbi...

Przekrój



Rzuty**Parter 409.60 m²****Sektor tuczu wstępnego**136.20 m²**Sektor tuczu końcowego**235.80 m²**Komunikacja**37.60 m²