

Podstawowe informacje



Dane techniczne projektu

Całkowita powierzchnia	141.40 m²
Powierzchnia użytkowa	141.40 m²
Powierzchnia zabudowy	145 m²
Powierzchnia dachu	238.70 m²
Kubatura	515.60 m³
Kąt nachylenia	40°
Wysokość budynku	8.50 m
Wymiary działki	23.83 x 19.06 m



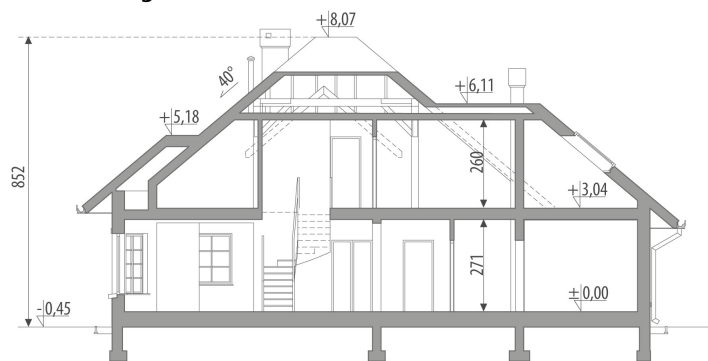
Opis projektu

Dom z poddaszem użytkowym, niepodpiwniczony, przeznaczony dla 4-5 osobowej rodziny. Na parterze znajduje się część dzienna z obszernym salonem połączonym poprzez jadalnię z kuchnią, spiżarnią, pokój z łazienką, pomieszczenie gospodarcze oraz garaż. Na poddaszu znajdują się trzy sypialnie z ogólnodostępną łazienką. Projekt dostępny w wersji z dwustanowiskowym garażem - Tryton II oraz bez garażu - Tryton III.

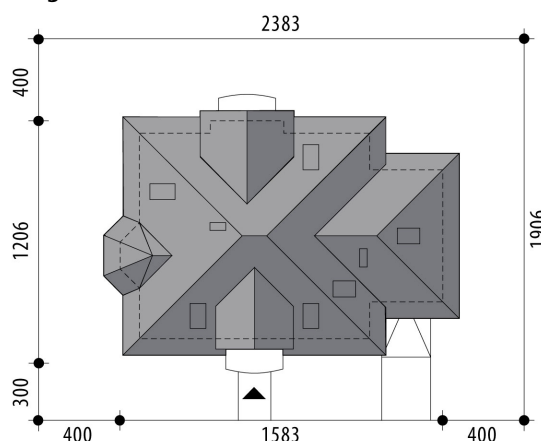
Elewacje

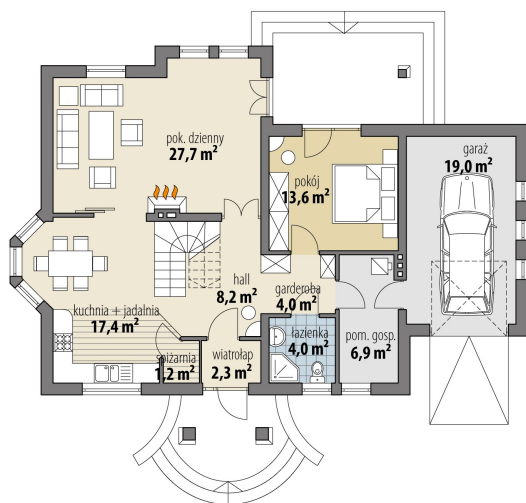


Przekrój

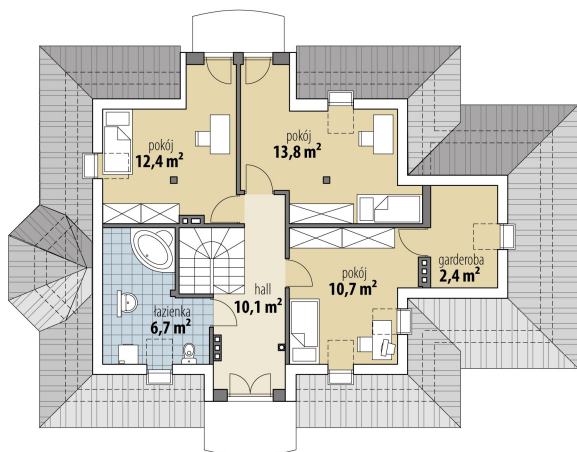


Sytuacje



Rzuty

Parter 85.30 m²

wiatrołap	2.30 m ²
garaż	19.00 m ²
hall	8.20 m ²
kuchnia + jadalnia	17.40 m ²
spizarnia	1.20 m ²
pok. dzienny	27.70 m ²
pokój	13.60 m ²
garderoba	4.00 m ²
łazienka	4.00 m ²
pom. gosp.	6.90 m ²


Poddasze 56.10 m²

hall	10.10 m ²
pokój	13.80 m ²
pokój	12.40 m ²
łazienka	6.70 m ²
pokój	10.70 m ²
garderoba	2.40 m ²