

Podstawowe informacje

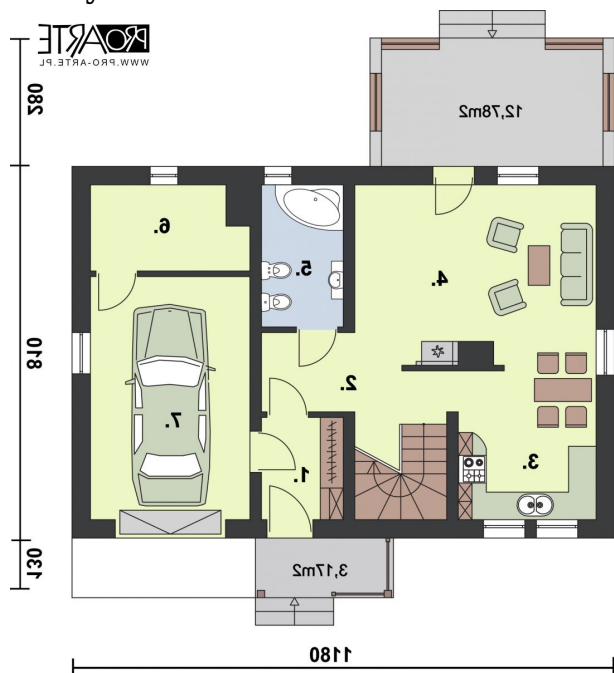


Dane techniczne projektu

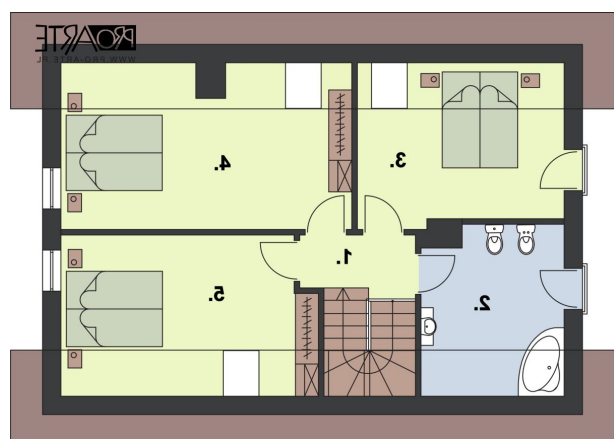
Całkowita powierzchnia	159.65 m²
Powierzchnia użytkowa	109.35 m²
Powierzchnia zabudowy	95.58 m²
Kubatura	590 m³
Wymiary budynku	11.80 x 8.10 m
Kąt nachylenia	40°
Wysokość budynku	8.08 m
Wymiary działki	19.80 x 16.10 m

Opis projektu

Trypolis - dom jednorodzinny z poddaszem użytkowym i garażem w szkielecie drewnianym. Niewielki niepodpiwniczony domek jednorodzinny, niezwykle przemyślany i niedrogi w utrzymaniu. Z przodu domu znajduje się wjazd do garażu oraz wejście główne, umieszczone w centralnej części elewacji frontowej pod niewielkim zadaszeniem. Tył domu natomiast został zaprojektowany tak, by powstał tam wspaniały taras, który będzie stanowił doskonałe miejsce odpoczynku w ciepłe dni. Dach został zakończony na takiej wysokości, by możliwe była osłona tarasu poprzez zamontowanie dodat...

Rzuty

Parter 78.65 m²

Wiatrołap	4.42 m ²
Komunikacja	8.45 m ²
Kuchnia z jadalnią	11.05 m ²
Pokój dzienny	21.22 m ²
Łazienka	6.05 m ²
Kotłownia	7.19 m ²
Garaż	20.27 m ²


Poddasze 58.16 m²

Komunikacja	6.04 m ²
Łazienka	8.71 m ²
Pokój	11.66 m ²
Pokój	17.14 m ²
Pokój	14.61 m ²