

Podstawowe informacje



Dane techniczne projektu

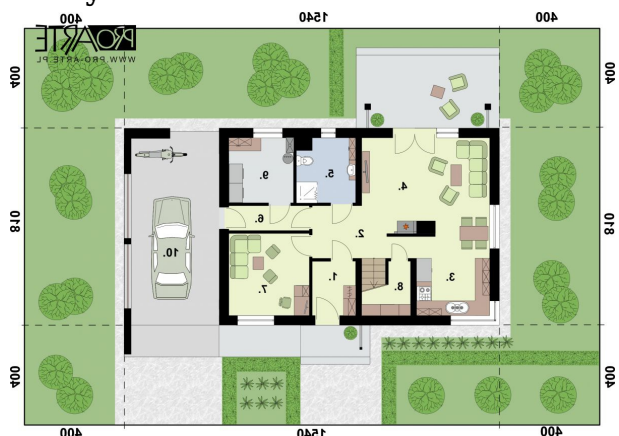
| | |
|-------------------------------|-----------------------------|
| Całkowita powierzchnia | 238.20 m² |
| Powierzchnia użytkowa | 117.94 m² |
| Powierzchnia zabudowy | 125 m² |
| Kubatura | 709.55 m³ |
| Wymiary budynku | 15.40 x 8.10 m |
| Kąt nachylenia | 40° |
| Wysokość budynku | 7.94 m |
| Wymiary działki | 23.50 x 16.10 m |

Opis projektu

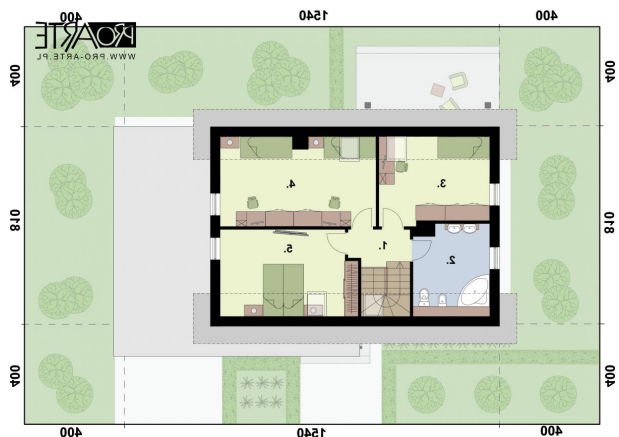
TRYPOLIS 6 dom mieszkalny z poddaszem użytkowym i wiatą garażową.

Elewacje



Rzuty

Parter 104.11 m²

| | |
|-----------------------------|----------------------|
| Wiatrołap | 3.85 m ² |
| Wiata | 20.81 m ² |
| Komunikacja | 20.81 m ² |
| Kuchnia z aneksem kuchennym | 11.15 m ² |
| Salon | 19.05 m ² |
| Łazienka | 6.11 m ² |
| Komunikacja | 3.24 m ² |
| Pokój | 10.92 m ² |
| Spizarka | 1.23 m ² |
| Kotłownia/pralnia-suszarnia | 6.94 m ² |


Poddasze 55.86 m²

| | |
|-------------|----------------------|
| Komunikacja | 5.34 m ² |
| Łazienka | 8.70 m ² |
| Pokój | 11.86 m ² |
| Pokój | 16.94 m ² |
| Pokój | 13.02 m ² |