

Podstawowe informacje



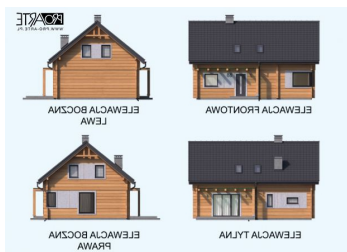
Dane techniczne projektu

Całkowita powierzchnia	195.90 m²
Powierzchnia użytkowa	111.68 m²
Powierzchnia zabudowy	89.27 m²
Kubatura	675 m³
Kąt nachylenia	40°
Wysokość budynku	7.94 m
Wymiary działki	18.30 x 15.90 m

Opis projektu

Najnowsza wersja domu TRYPOLIS 5 w technologii bali drewnianych, to zupełnie zaskakujące spotkanie tradycyjnych domów drewnianych z nowoczesnymi materiałami wykończeniowymi. Z tego połączenia otrzymujemy zupełnie nową estetyczną propozycję, nowy kierunek i styl. Dom dla osób ceniących atmosferę domu drewnianego, ekologiczne materiały i unikalny, ale nieekstrawagancki szyk. Stylistyka budynku sprawdzi się na terenie całego naszego kraju. Dom składa się z części dziennej + jeden pokój, kotłownia i pomieszczenie gospodarcze na parterze oraz trzech przestronnych...

Elewacje



Rzuty

Parter 66.29 m²

Wiatrołap	3.79 m ²
Komunikacja	7.33 m ²
Pokój	10.46 m ²
Pom. gospodarcze	4.05 m ²
Kuchnia	6.53 m ²
Pokój dzienny	21.42 m ²
Łazienka	6.25 m ²
Kotłownia	6.46 m ²


Poddasze 55.90 m²

Komunikacja	3.01 m ²
Łazienka	8.77 m ²
Pokój	14.09 m ²
Pokój	16.02 m ²
Pokój	14.01 m ²