

## Podstawowe informacje



## Dane techniczne projektu

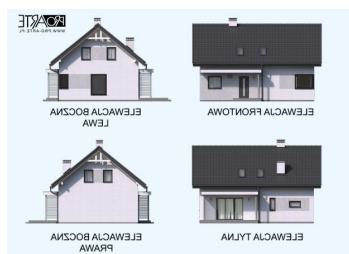
<b>Całkowita powierzchnia</b>	<b>213.15 m<sup>2</sup></b>
<b>Powierzchnia użytkowa</b>	<b>114.50 m<sup>2</sup></b>
<b>Powierzchnia zabudowy</b>	<b>94.72 m<sup>2</sup></b>
<b>Kubatura</b>	<b>643.14 m<sup>3</sup></b>
<b>Kąt nachylenia</b>	<b>40°</b>
<b>Wysokość budynku</b>	<b>7.94 m</b>
<b>Wymiary działki</b>	<b>18.58 x 16.18 m</b>

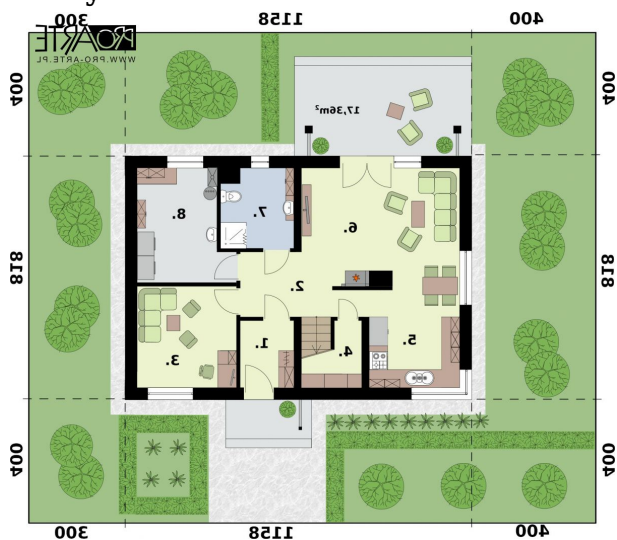


## Opis projektu

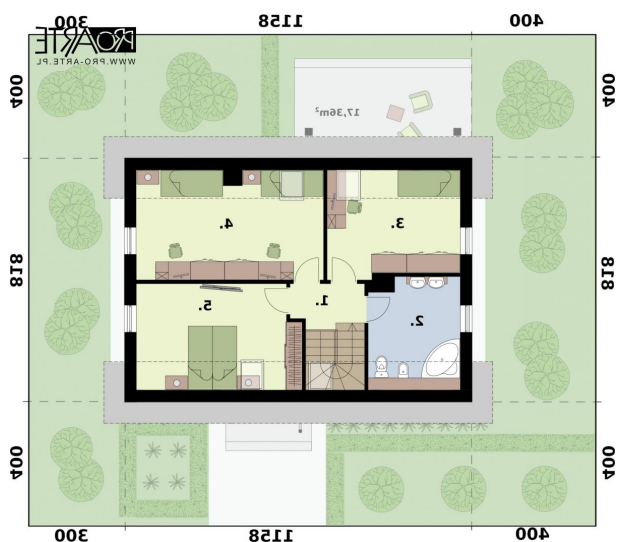
TRYPOLIS 5 - dom mieszkalny z poddaszem użytkowym. To kolejna odsłona w rodzinie projektów TRYPOLIS. Tym razem idąc za sugestiami Inwestorów postawiliśmy na wersję bez garażu i wiaty. Po prostu wolnostojący, ładny, zgrabny i w 100% funkcjonalny dom.

## Elewacje



**Rzuty**

**Parter 70.82 m<sup>2</sup>**

Wiatrołap	3.85 m <sup>2</sup>
Komunikacja	7.76 m <sup>2</sup>
Gabinet	10.92 m <sup>2</sup>
Pom. gospodarcze	1.23 m <sup>2</sup>
Kuchnia z jadalnią	11.15 m <sup>2</sup>
Pokój dzienny	19.05 m <sup>2</sup>
Łazienka	6.11 m <sup>2</sup>
Kotłownia/pralnia	10.75 m <sup>2</sup>


**Poddasze 55.86 m<sup>2</sup>**

Komunikacja	5.34 m <sup>2</sup>
Łazienka	8.70 m <sup>2</sup>
Pokój	11.86 m <sup>2</sup>
Pokój	16.94 m <sup>2</sup>
Pokój	13.02 m <sup>2</sup>