

## Podstawowe informacje



## Dane techniczne projektu

<b>Całkowita powierzchnia</b>	<b>234.58 m<sup>2</sup></b>
<b>Powierzchnia użytkowa</b>	<b>106.30 m<sup>2</sup></b>
<b>Powierzchnia zabudowy</b>	<b>113.70 m<sup>2</sup></b>
<b>Kubatura</b>	<b>724.27 m<sup>3</sup></b>
<b>Wymiary budynku</b>	<b>14.20 x 8.10 m</b>
<b>Kąt nachylenia</b>	<b>40°</b>
<b>Wysokość budynku</b>	<b>7.94 m</b>
<b>Wymiary działki</b>	<b>22.28 x 18.48 m</b>

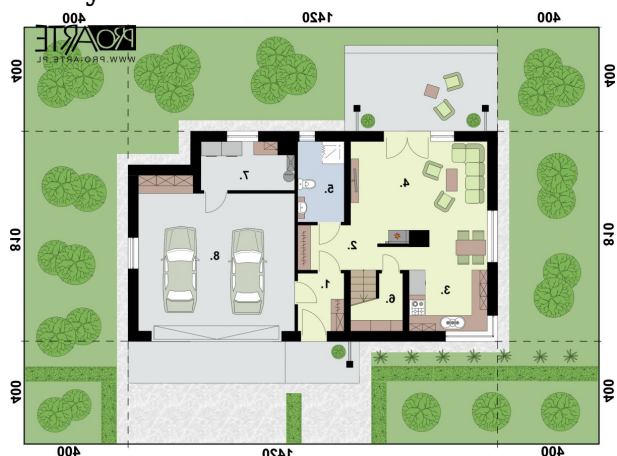


## Opis projektu

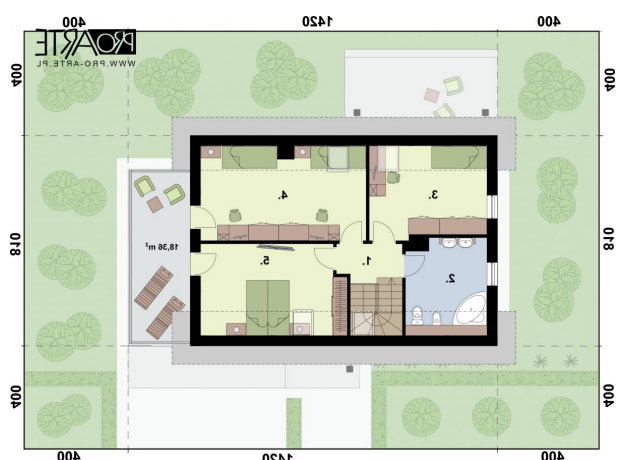
TRYPOLIS 4 - dom mieszkalny wolnostojący z poddaszem użytkowym i garażem dwustanowiskowym. Projekt składa się z części architektonicznej, konstrukcyjnej, wewnętrznych instalacji sanitarnych i instalacji elektrycznej. W projekcie załączone są podstawowe zestawienie stali, drewna i stolarki okiennie-drzwiowej. Do projektu dołączamy bezpłatną zgodę na wprowadzenie zmian, oświadczenie projektantów o wykonaniu projektu zgodnie z obowiązującymi normami i przepisami oraz kserokopie uprawnień projektantów wraz z aktualnym wpisem do izby. W przypadku zamówien...

## Elewacje



**Rzuty**

**Parter 86.90 m<sup>2</sup>**

Wiatrołap	3.85 m <sup>2</sup>
Komunikacja	7.76 m <sup>2</sup>
Kuchnia z aneksem jadalnym	11.15 m <sup>2</sup>
Salon	19.05 m <sup>2</sup>
WC	5.37 m <sup>2</sup>
Spizarka	1.23 m <sup>2</sup>
Kotłownia	6.36 m <sup>2</sup>
Garaż	32.13 m <sup>2</sup>


**Poddasze 57.88 m<sup>2</sup>**

Komunikacja	5.34 m <sup>2</sup>
Łazienka	8.70 m <sup>2</sup>
Pokój	11.85 m <sup>2</sup>
Pokój	17.68 m <sup>2</sup>
Sypialnia	14.31 m <sup>2</sup>