

## Podstawowe informacje



## Dane techniczne projektu

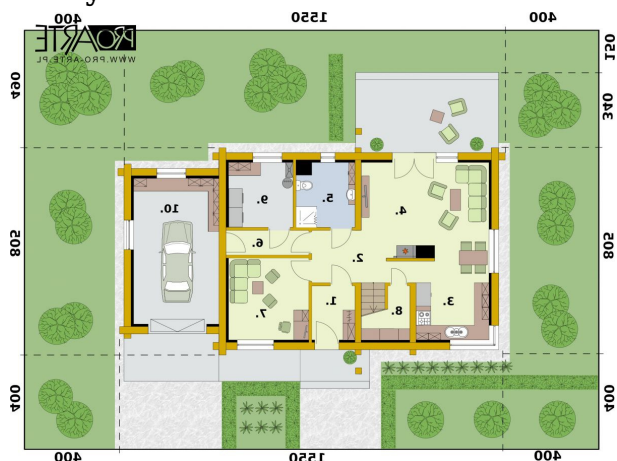
<b>Całkowita powierzchnia</b>	<b>235.86 m<sup>2</sup></b>
<b>Powierzchnia użytkowa</b>	<b>118.97 m<sup>2</sup></b>
<b>Powierzchnia zabudowy</b>	<b>115.69 m<sup>2</sup></b>
<b>Kubatura</b>	<b>586 m<sup>3</sup></b>
<b>Kąt nachylenia</b>	<b>40°</b>
<b>Wysokość budynku</b>	<b>7.78 m</b>
<b>Wymiary działki</b>	<b>23.50 x 16.05 m</b>

## Opis projektu

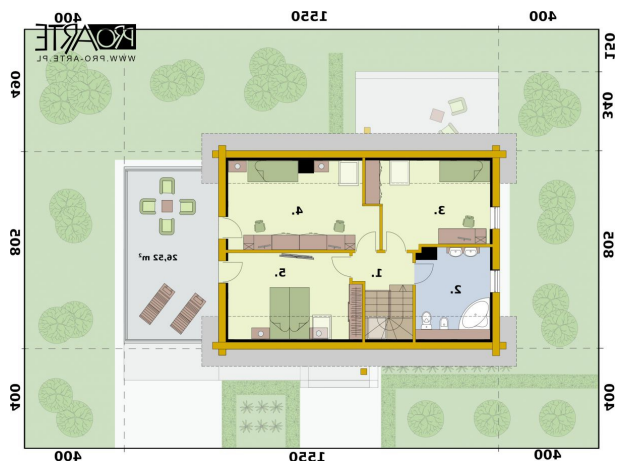
TRYPOLIS 5 projekt domu z bali drewnianych - nowoczesność i tradycja zostały wyrażone w tej atrakcyjnej, funkcjonalnej bryle architektonicznej. Technologia naturalnego domu drewnianego z bali oraz estetyka, design umożliwiający lokalizowanie domu w całej Polsce to mocne strony tego projektu. Na dom składają się część dzienna z salonem otwartym na kuchnię, łazienka, dodatkowy pokój, spiżarnia, kotłownia oraz garaż na parterze, całości dopełnia strefa nocna z trzema sypialniami i większą łazienką na poddaszu oraz taras na garażem.

## Elewacje



**Rzuty**

**Parter 90.13 m<sup>2</sup>**

Wiatrołap	3.79 m <sup>2</sup>
Garaż	20.30 m <sup>2</sup>
Komunikacja	7.33 m <sup>2</sup>
Kuchnia	6.53 m <sup>2</sup>
Salon	21.42 m <sup>2</sup>
Kuchnia	6.53 m <sup>2</sup>
Komunikacja	3.26 m <sup>2</sup>
Pokój	10.46 m <sup>2</sup>
Spizarnia	4.05 m <sup>2</sup>
Kotłownia	6.46 m <sup>2</sup>


**Poddasze 55.88 m<sup>2</sup>**

Komunikacja	3.01 m <sup>2</sup>
Łazienka	8.77 m <sup>2</sup>
Pokój	14.03 m <sup>2</sup>
Pokój	16.07 m <sup>2</sup>
Pokój	14.00 m <sup>2</sup>