

Podstawowe informacje

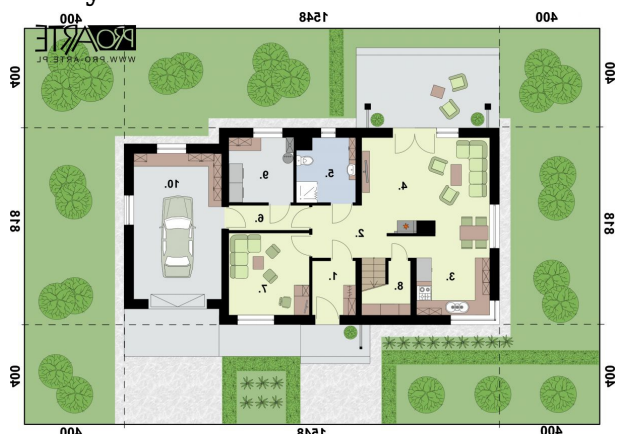


Dane techniczne projektu

Całkowita powierzchnia	216.27 m²
Powierzchnia użytkowa	128.63 m²
Powierzchnia zabudowy	121.55 m²
Kubatura	689 m³
Wymiary budynku	15.48 x 8.18 m
Kąt nachylenia	40°
Wysokość budynku	7.86 m
Wymiary działki	24.48 x 16.18 m

Opis projektu

TRYPOLIS 3 - dom parterowy z poddaszem w technologii szkieletowej. Projekt składa się z części architektonicznej, konstrukcyjnej, wewnętrznych instalacji sanitarnych i instalacji elektrycznej. W projekcie załączone są podstawowe zestawienie stali, drewna i stolarki okiennie-drzwiowej. Do projektu dołączamy bezpłatną zgodę na wprowadzenie zmian, oświadczenie projektantów o wykonaniu projektu zgodnie z obowiązującymi normami i przepisami oraz kserokopie uprawnień projektantów wraz z aktualnym wpisem do izby.

Rzuty

Parter 99.94 m²

Wiatrołap	4.26 m ²
Garaż	23.32 m ²
Komunikacja	10.11 m ²
Kuchnia	11.06 m ²
Pokój	20.30 m ²
Łazienka	5.86 m ²
Komunikacja	4.15 m ²
Pokój	11.88 m ²
Spizarnia	1.55 m ²
Kotłownia	7.45 m ²


Poddasze 83.98 m²

Komunikacja	5.68 m ²
Łazienka	12.38 m ²
Pokój	11.34 m ²
Pokój	16.24 m ²
Pokój	13.52 m ²
Taras	24.82 m ²