

Podstawowe informacje



Dane techniczne projektu

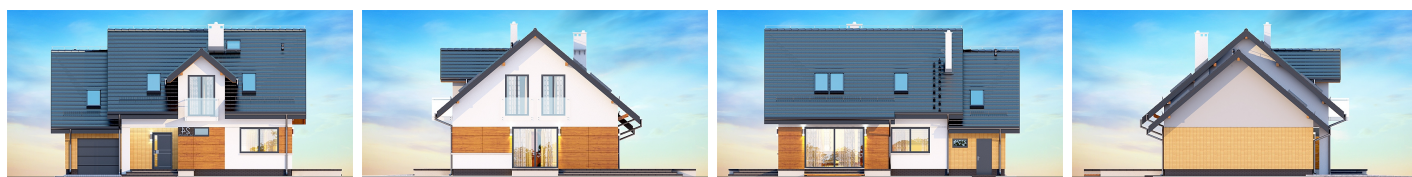
Całkowita powierzchnia	159.70 m²
Powierzchnia użytkowa	127.33 m²
Powierzchnia zabudowy	124.66 m²
Powierzchnia dachu	225.77 m²
Kubatura	452.64 m³
Wymiary budynku	13.24 x 9.64 m
Kąt nachylenia	40°
Wysokość budynku	8.57 m
Wymiary działki	20.24 x 17.64 m



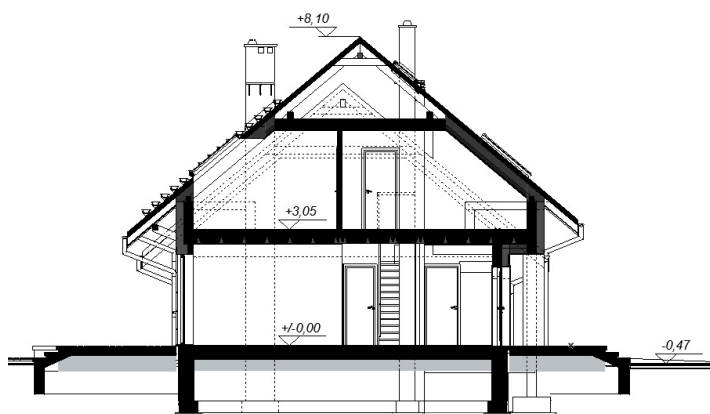
Opis projektu

TORINA MAŁA to piękny i funkcjonalny dom przeznaczony dla 3-6 osobowej rodziny o eleganckiej formie i współczesnej estetyce oraz prostej i taniej, dokładnie przemyślanej konstrukcji. Jest to budynek parterowy z użytkowym poddaszem, niepodpiwniczony, z garażem jedno stanowiskowym. Na parterze zlokalizowana jest wygodna i przestronna strefa dzienna składająca się z kuchni (która w zależności od potrzeb może być zamykana lub otwarta) jadalni oraz salonu otwartego na taras i ogród. Dzięki doświetleniu strefy dziennej zarówno od strony ogrodu jak i z boku od strony jad...

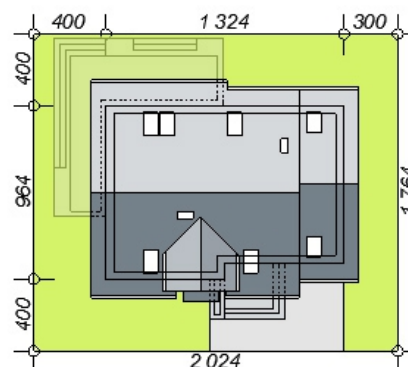
Elewacje

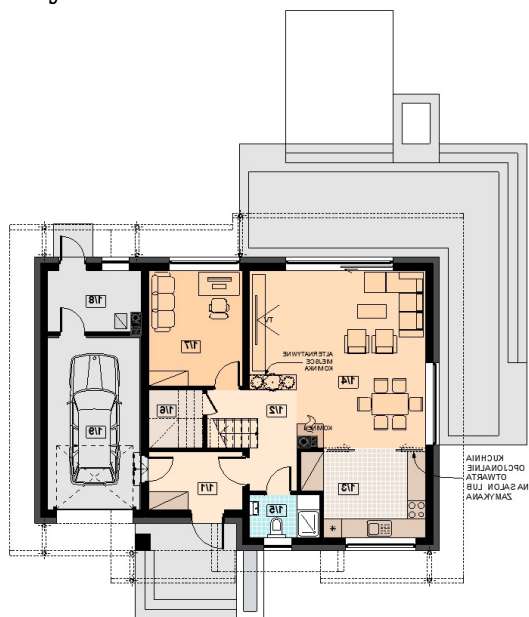


Przekrój

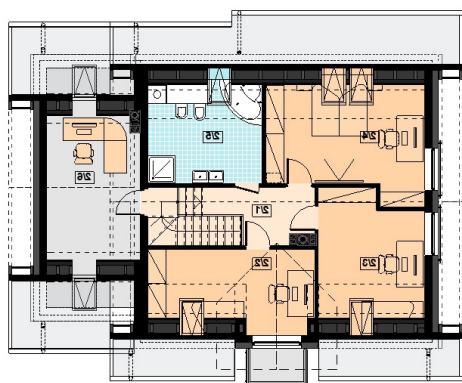


Sytuacje



Rzuty

Parter 91.68 m²

Wiatrołap	5.75 m ²
Hol	6.18 m ²
Kuchnia + spiżarka	10.65 m ²
Salon + jadalnia	30.19 m ²
Łazienka	3.14 m ²
Schowek	1.65 m ²
Pokój / gabinet	11.46 m ²
Pom. gospodarcze	5.85 m ²
Garaż	16.81 m ²


Poddasze 68.02 m²

Komunikacja	5.51 m ²
Pokój	11.21 m ²
Pokój	11.49 m ²
Pokój	14.60 m ²
Łazienka	9.65 m ²
Strych	15.56 m ²