

## Podstawowe informacje



## Dane techniczne projektu

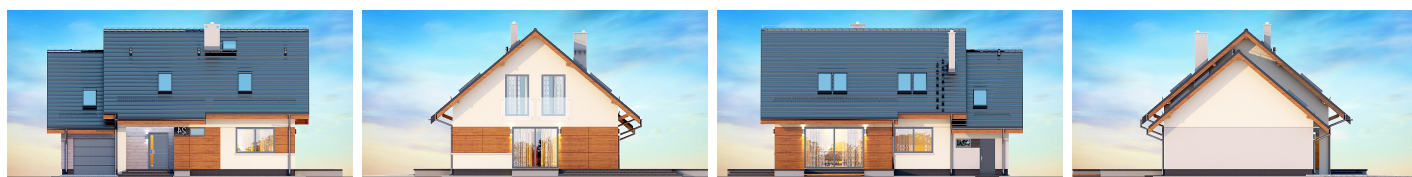
<b>Całkowita powierzchnia</b>	<b>163.25 m<sup>2</sup></b>
<b>Powierzchnia użytkowa</b>	<b>130.88 m<sup>2</sup></b>
<b>Powierzchnia zabudowy</b>	<b>128.52 m<sup>2</sup></b>
<b>Powierzchnia dachu</b>	<b>230.01 m<sup>2</sup></b>
<b>Kubatura</b>	<b>465.29 m<sup>3</sup></b>
<b>Wymiary budynku</b>	<b>13.64 x 9.64 m</b>
<b>Kąt nachylenia</b>	<b>40°</b>
<b>Wysokość budynku</b>	<b>8.57 m</b>
<b>Wymiary działki</b>	<b>20.64 x 17.64 m</b>



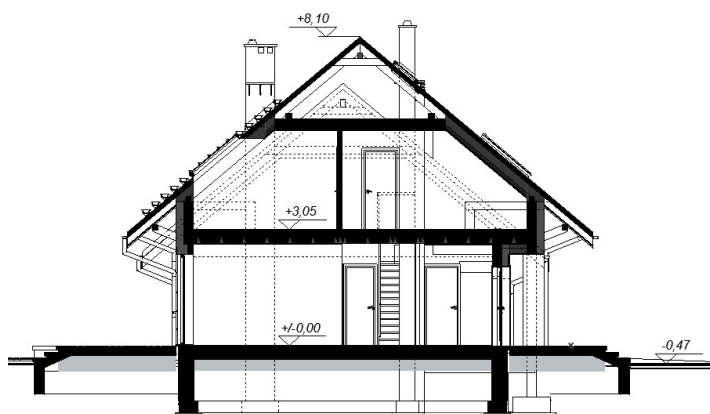
## Opis projektu

TORINA BIS to piękny i funkcjonalny dom przeznaczony dla 3-6 osobowej rodziny o eleganckiej formie i współczesnej estetyce oraz prostej i taniej, dokładnie przemyślanej konstrukcji. Jest to budynek parterowy z użytkowym poddaszem, niepodpiwniczony, z garażem jedno stanowiskowym. Na parterze zlokalizowana jest wygodna i przestronna strefa dzienna składająca się z kuchni (która w zależności od potrzeb może być zamykana lub otwarta) jadalni oraz salonu otwartego na taras i ogród. Dzięki doświetleniu strefy dziennej zarówno od strony ogrodu jak i z boku od strony jada...

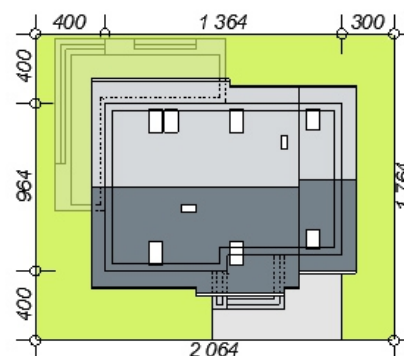
## Elewacje

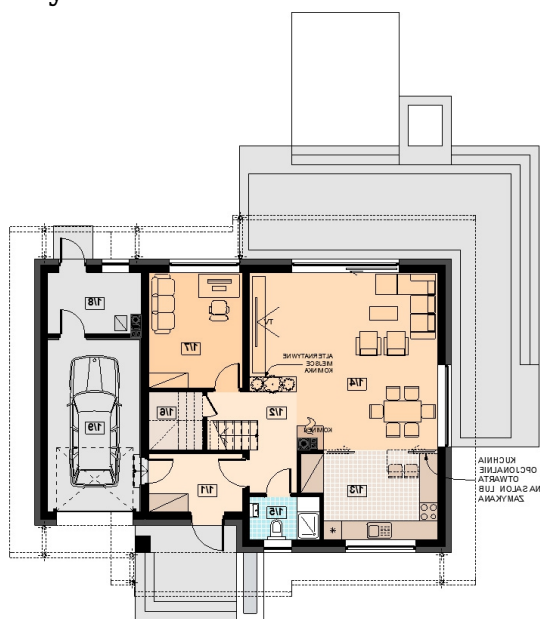


## Przekrój

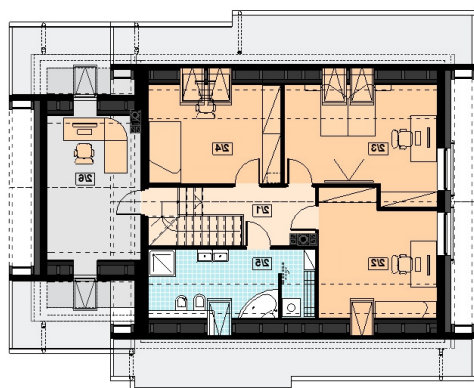


## Sytuacje



**Rzuty**

**Parter 95.18 m<sup>2</sup>**

Wiatrołap	5.75 m <sup>2</sup>
Hol	6.18 m <sup>2</sup>
Kuchnia + spiżarka	11.82 m <sup>2</sup>
Salon + jadalnia	32.52 m <sup>2</sup>
Łazienka	3.14 m <sup>2</sup>
Schowek	1.65 m <sup>2</sup>
Pokój / gabinet	11.46 m <sup>2</sup>
Pom. gospodarcze	5.85 m <sup>2</sup>
Garaż	16.81 m <sup>2</sup>


**Poddasze 68.07 m<sup>2</sup>**

Komunikacja	5.51 m <sup>2</sup>
Pokój	12.64 m <sup>2</sup>
Pokój	14.39 m <sup>2</sup>
Pokój	11.25 m <sup>2</sup>
Łazienka z pralnią	8.72 m <sup>2</sup>
Strych	15.56 m <sup>2</sup>