

Podstawowe informacje



Dane techniczne projektu

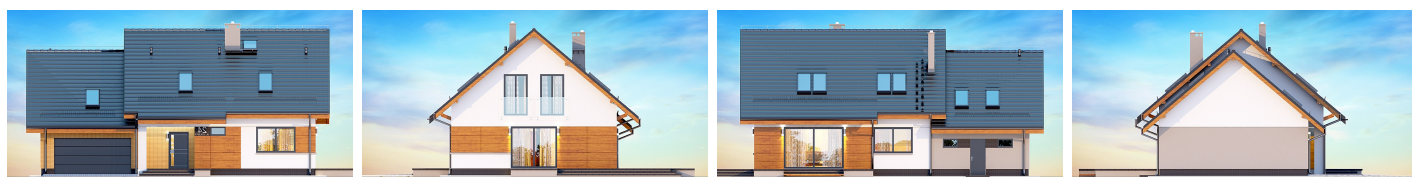
Całkowita powierzchnia	194.01 m²
Powierzchnia użytkowa	131.54 m²
Powierzchnia zabudowy	149.50 m²
Powierzchnia dachu	261.75 m²
Kubatura	549.83 m³
Wymiary budynku	16.04 x 9.64 m
Kąt nachylenia	40°
Wysokość budynku	8.57 m
Wymiary działki	23.04 x 17.64 m



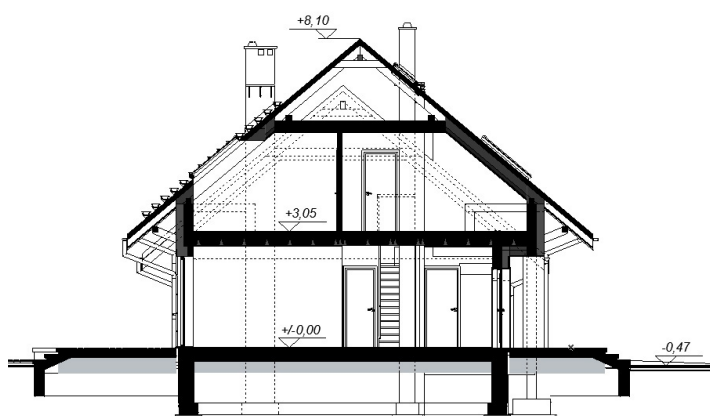
Opis projektu

TORINA BIS 2M to piękny i funkcjonalny dom przeznaczony dla 3-6 osobowej rodziny o eleganckiej formie i współczesnej estetyce oraz prostej i taniej, dokładnie przemyślanej konstrukcji. Jest to budynek parterowy z użytkowym poddaszem, niepodpiwniczony, z garażem dwustanowiskowym. Na parterze zlokalizowana jest wygodna i przestronna strefa dzienna składająca się z kuchni (która w zależności od potrzeb może być zamykana lub otwarta) jadalni oraz salonu otwartego na taras i ogród. Dzięki doświetleniu strefy dziennej zarówno od strony ogrodu jak i z boku od strony jad...

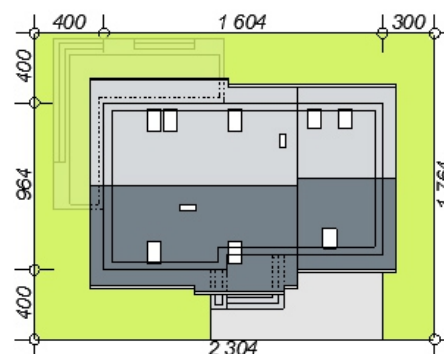
Elewacje

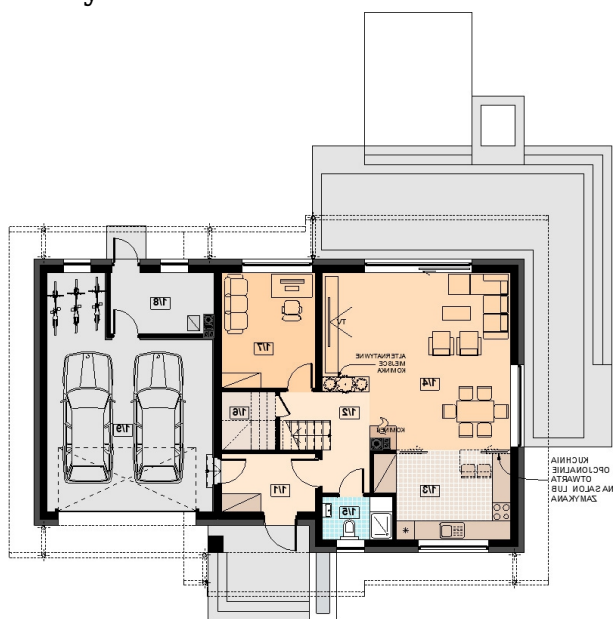


Przekrój



Sytuacje



Rzuty

Parter 113.49 m²

Wiatrołap	5.75 m ²
Hol	6.18 m ²
Kuchnia + spiżarka	11.82 m ²
Salon + jadalnia	32.52 m ²
Łazienka	3.14 m ²
Schowek	1.65 m ²
Pokój / gabinet	11.46 m ²
Pom. gospodarcze	6.51 m ²
Garaż	34.46 m ²

Poddasze 80.52 m²

Komunikacja	5.51 m ²
Pokój	12.64 m ²
Pokój	14.39 m ²
Pokój	11.25 m ²
Łazienka z pralnią	8.72 m ²
Strych	28.01 m ²

