

Podstawowe informacje



Dane techniczne projektu

| | |
|-------------------------------|-----------------------------|
| Całkowita powierzchnia | 159.20 m² |
| Powierzchnia użytkowa | 159.20 m² |
| Powierzchnia zabudowy | 169.90 m² |
| Powierzchnia dachu | 279.30 m² |
| Kubatura | 633.80 m³ |
| Kąt nachylenia | 40° |
| Wysokość budynku | 8.50 m |
| Wymiary działki | 24.23 x 23.18 m |



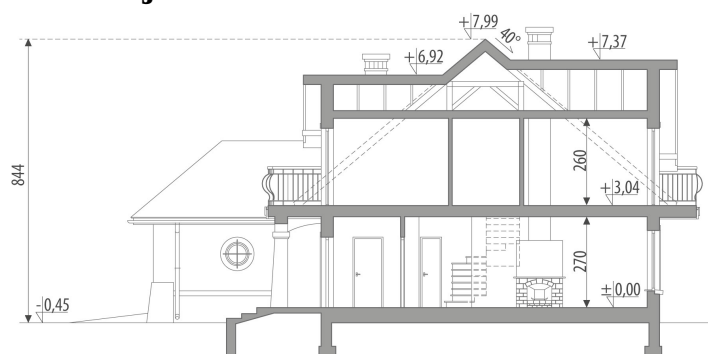
Opis projektu

Dom z użytkowym poddaszem, niepodpiwniczony, przeznaczony dla 4-5 osobowej rodziny. Na parterze znajduje się przestronna część dzienna - salon, kuchnia i jadalnia, część gospodarcza oraz gabinet. Na poddaszu znajdują się trzy sypialnie, w tym jedna z garderobą, duża łazienka oraz pomieszczenie gospodarcze. Projekt dostępny w wersji z garażem jednostanowiskowym - Tezeusz oraz w wersji bez garażu - Tezeusz III.

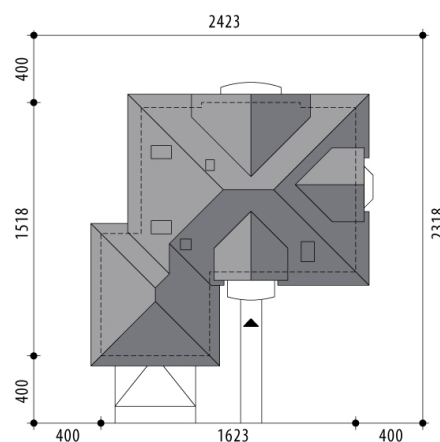
Elewacje

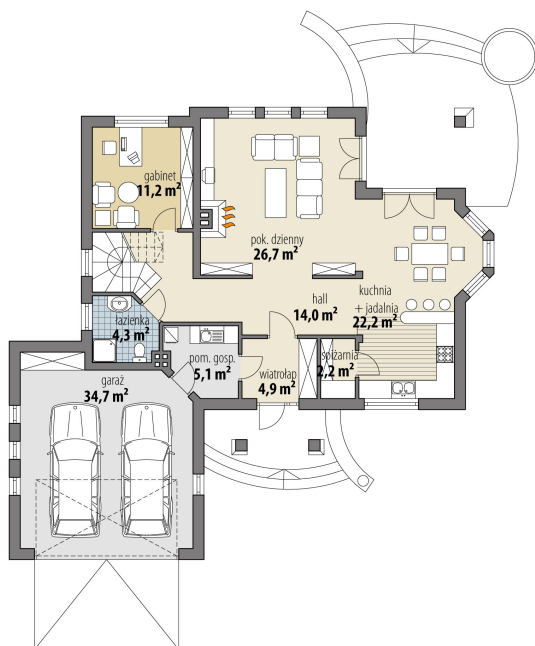


Przekrój

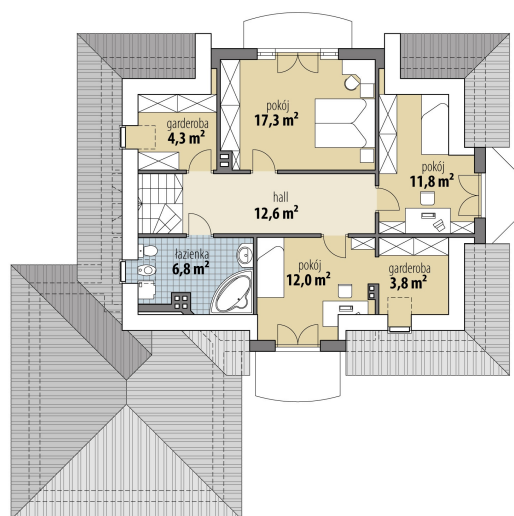


Sytuacje



Rzuty

Parter 90.60 m²

| | |
|--------------------|----------------------|
| wiatrołap | 4.90 m ² |
| hall | 14.00 m ² |
| kuchnia + jadalnia | 22.20 m ² |
| spizarnia | 2.20 m ² |
| salon | 26.70 m ² |
| pokój | 11.20 m ² |
| łazienka | 4.30 m ² |
| kom. gosp. | 5.10 m ² |
| garaż | 34.70 m ² |


Poddasze 68.60 m²

| | |
|------------|----------------------|
| hall | 12.60 m ² |
| łazienka | 6.80 m ² |
| pokój | 12.00 m ² |
| garderoba | 3.80 m ² |
| pokój | 11.80 m ² |
| pokój | 17.30 m ² |
| kom. gosp. | 4.30 m ² |