

## Podstawowe informacje



## Dane techniczne projektu

<b>Całkowita powierzchnia</b>	<b>166.38 m<sup>2</sup></b>
<b>Powierzchnia użytkowa</b>	<b>128.32 m<sup>2</sup></b>
<b>Powierzchnia zabudowy</b>	<b>184.50 m<sup>2</sup></b>
<b>Powierzchnia dachu</b>	<b>275 m<sup>2</sup></b>
<b>Kubatura</b>	<b>617 m<sup>3</sup></b>
<b>Wymiary budynku</b>	<b>16.03 x 12.98 m</b>
<b>Kąt nachylenia</b>	<b>35°</b>
<b>Wysokość budynku</b>	<b>7.98 m</b>
<b>Wymiary działki</b>	<b>24.03 x 21.98 m</b>



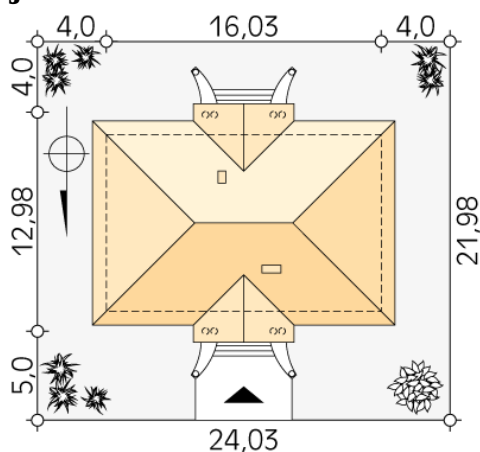
## Opis projektu

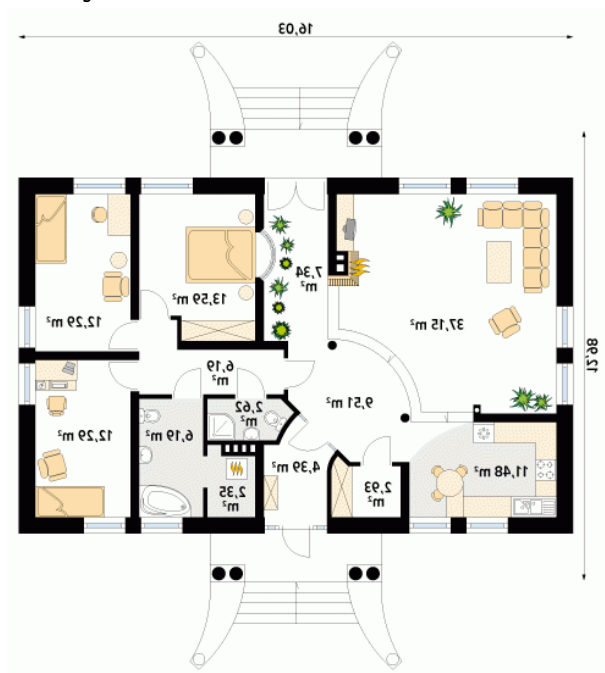
Dom jednorodzinny, wolno stojący, parterowy, niepodpiwniczony. Dom o charakterze reprezentacyjnego dworku, przeznaczony dla 3 - 4 osób, bardzo prosty w budowie, ekonomiczny w utrzymaniu. W przestronnym salonie znajduje się kominek, którego tłem jest ogród zimowy. W strefie nocnej domu zaprojektowano dwie łazienki dostępne z korytarza.

## Elewacje



## Sytuacje



**Rzuty**

**Parter 128.32 m<sup>2</sup>**

wiatrołap	4.39 m <sup>2</sup>
sypialnia	12.29 m <sup>2</sup>
łazienka	6.19 m <sup>2</sup>
kotłownia	2.35 m <sup>2</sup>
łazienka	2.62 m <sup>2</sup>
korytarz/komunikacja	9.51 m <sup>2</sup>
garderoba	2.93 m <sup>2</sup>
kuchnia	11.48 m <sup>2</sup>
salon	37.15 m <sup>2</sup>
orazeria	7.34 m <sup>2</sup>
korytarz/komunikacja	6.19 m <sup>2</sup>
sypialnia	13.59 m <sup>2</sup>
sypialnia	12.29 m <sup>2</sup>