

## Podstawowe informacje



## Dane techniczne projektu

<b>Całkowita powierzchnia</b>	<b>389.74 m<sup>2</sup></b>
<b>Powierzchnia użytkowa</b>	<b>240.88 m<sup>2</sup></b>
<b>Powierzchnia zabudowy</b>	<b>194.87 m<sup>2</sup></b>
<b>Powierzchnia dachu</b>	<b>326 m<sup>2</sup></b>
<b>Kubatura</b>	<b>1 017 m<sup>3</sup></b>
<b>Wymiary budynku</b>	<b>18.78 x 13.58 m</b>
<b>Kąt nachylenia</b>	<b>35°</b>
<b>Wysokość budynku</b>	<b>8.04 m</b>
<b>Wymiary działki</b>	<b>26.78 x 22.66 m</b>



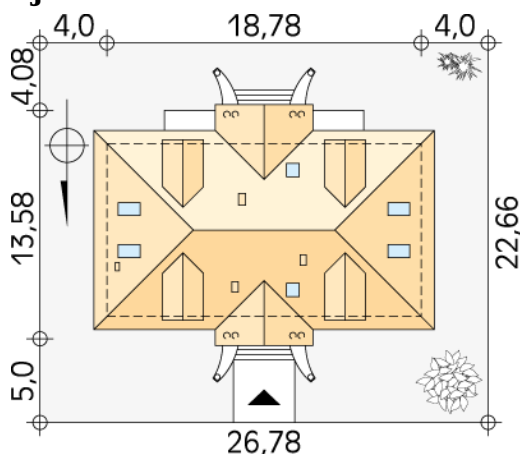
## Opis projektu

Dom parterowy z poddaszem użytkowym, przeznaczony dla 4 - 5-osobowej rodziny. Tradycyjna bryła o stylu dworkowym z dachem czterospadowym.

## Elewacje



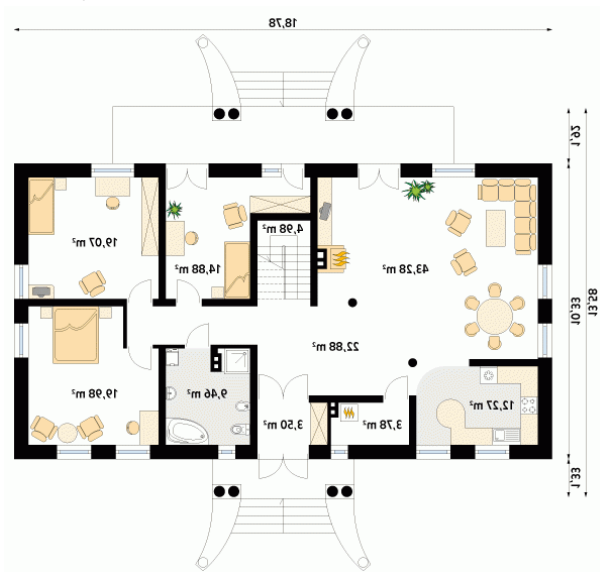
## Sytuacje



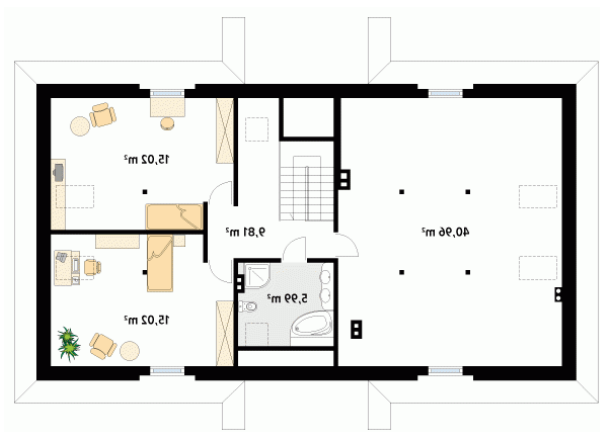
**DOBRY DOM**  
 ul. Wrzesława Romańczuka 6, 35-302 Rzeszów  
 +48 17 852 52 30  
 08:00 - 16:00

waldemar.kowalski@grupadobrydom.pl

Podane ceny nie stanowią oferty handlowej w rozumieniu art. 66 par. 1 Kodeksu Cywilnego

**Rzuty**

**Parter 154.08 m<sup>2</sup>**

wiatrołap	3.50 m <sup>2</sup>
kotłownia	3.78 m <sup>2</sup>
korytarz/komunikacja	22.88 m <sup>2</sup>
kuchnia	12.27 m <sup>2</sup>
salon	43.28 m <sup>2</sup>
schody	4.98 m <sup>2</sup>
sypialnia	14.88 m <sup>2</sup>
sypialnia	19.07 m <sup>2</sup>
sypialnia	19.98 m <sup>2</sup>
łazienka	9.46 m <sup>2</sup>


**Poddasze 86.80 m<sup>2</sup>**

korytarz/komunikacja	9.81 m <sup>2</sup>
sypialnia	15.02 m <sup>2</sup>
sypialnia	15.02 m <sup>2</sup>
łazienka	5.99 m <sup>2</sup>
strych	40.96 m <sup>2</sup>