

## Podstawowe informacje



## Dane techniczne projektu

<b>Całkowita powierzchnia</b>	<b>119.80 m<sup>2</sup></b>
<b>Powierzchnia użytkowa</b>	<b>119.80 m<sup>2</sup></b>
<b>Powierzchnia zabudowy</b>	<b>123.90 m<sup>2</sup></b>
<b>Powierzchnia dachu</b>	<b>202.10 m<sup>2</sup></b>
<b>Kubatura</b>	<b>442.40 m<sup>3</sup></b>
<b>Kąt nachylenia</b>	<b>40°</b>
<b>Wysokość budynku</b>	<b>8.20 m</b>
<b>Wymiary działki</b>	<b>20.40 x 19.40 m</b>



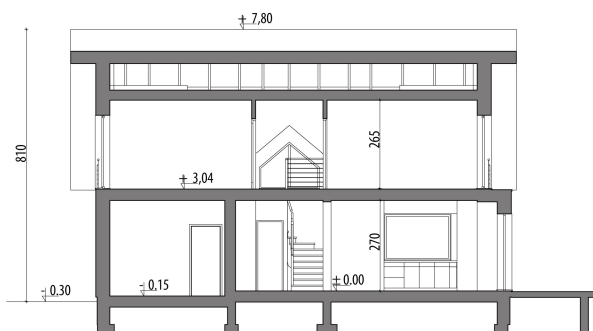
## Opis projektu

Dom z użytkowym poddaszem, przeznaczony dla 4-osobowej rodziny. Na parterze znajduje się pokój dzienny, przestrzennie połączony z jadalnią oraz częściowo otwartą kuchnią. Przy jednostanowiskowym garażu znajduje się obszerne pomieszczenie gospodarcze. Na poddaszu znajdują się trzy pokoje, garderoba oraz łazienka. Projekt dostępny jest w wersjach z pokojem dziennym od strony ogrodowej: o mniejszej powierzchni użytkowej - Telimena, oraz większej: Telimena II 1G, Telimena II 2G oraz Telimena III.

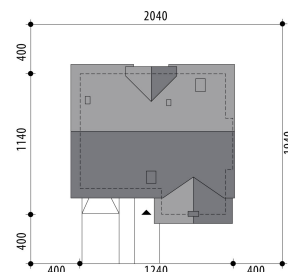
## Elewacje

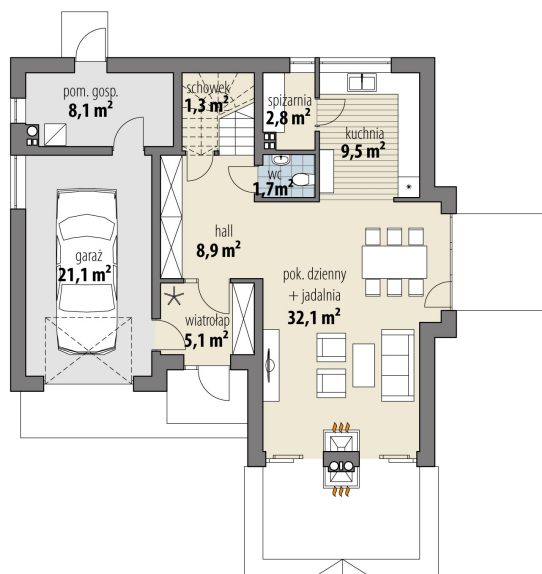


## Przekrój

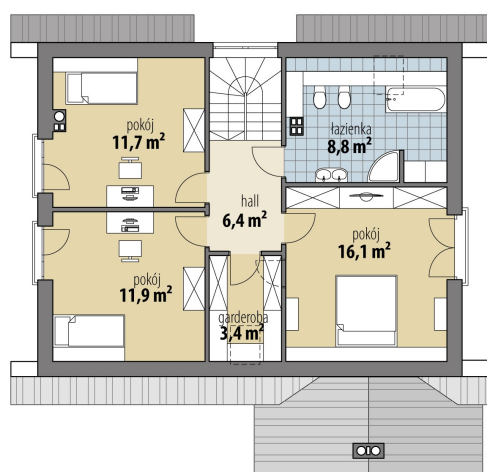


## Sytuacje



**Rzuty**

**Parter 61.50 m<sup>2</sup>**

wiatrołap	5.10 m <sup>2</sup>
hall	8.90 m <sup>2</sup>
łazienka	1.80 m <sup>2</sup>
kuchnia	9.50 m <sup>2</sup>
spizarnia	2.80 m <sup>2</sup>
pok. dzienny + jadalnia	32.10 m <sup>2</sup>
schowek	1.30 m <sup>2</sup>
pom. gosp.	8.10 m <sup>2</sup>
garaż	21.10 m <sup>2</sup>


**Poddasze 58.30 m<sup>2</sup>**

hall	6.40 m <sup>2</sup>
łazienka	8.80 m <sup>2</sup>
pokój	16.10 m <sup>2</sup>
pokój	11.70 m <sup>2</sup>
pokój	11.90 m <sup>2</sup>
garderoba	3.40 m <sup>2</sup>