

## Podstawowe informacje



## Dane techniczne projektu

<b>Całkowita powierzchnia</b>	<b>149.95 m<sup>2</sup></b>
<b>Powierzchnia użytkowa</b>	<b>109.90 m<sup>2</sup></b>
<b>Powierzchnia zabudowy</b>	<b>118.99 m<sup>2</sup></b>
<b>Powierzchnia dachu</b>	<b>220 m<sup>2</sup></b>
<b>Kubatura</b>	<b>749.24 m<sup>3</sup></b>
<b>Wymiary budynku</b>	<b>13.75 x 8.95 m</b>
<b>Kąt nachylenia</b>	<b>40°</b>
<b>Wysokość budynku</b>	<b>8.49 m</b>
<b>Wymiary działki</b>	<b>20.75 x 17.75 m</b>



## Opis projektu

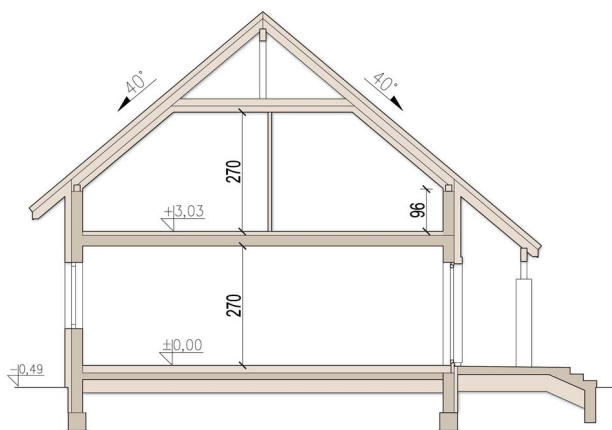
Tamarillo G1 to mały uroczy domek, który świetnie wpisuje się w każde otoczenie, a zarazem posiada swój oryginalny styl. Dzięki bardzo prostej formie jest tani i łatwy w budowie. Dobrze rozplanowane pomieszczenia zapewnią wygodę w użytkowaniu 3-5 osobowej rodzinie. Dużym atutem projektu jest otwarty salon z miejscem na jadalnię i centralnie umieszczonym kominkiem, oraz duża kuchnia ze spiżarnią.

Na parterze zaprojektowano pomieszczenie, które może służyć jako pokój gościnny lub gabinet, oraz łazienkę, dzięki czemu poddasze pozostanie strefą wyłącz...

## Elewacje



## Przekrój



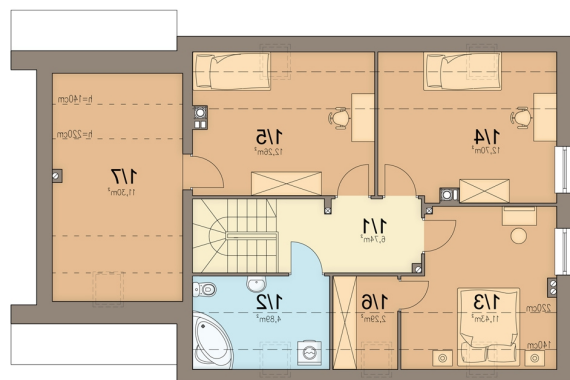
## Sytuacje



**Rzuty**

**Parter 88.34 m<sup>2</sup>**

Wiatrołap	3.22 m <sup>2</sup>
Komunikacja	9.98 m <sup>2</sup>
Salon	24.03 m <sup>2</sup>
Kuchnia	10.04 m <sup>2</sup>
Spizarnia	1.36 m <sup>2</sup>
Łazienka	3.09 m <sup>2</sup>
Kotłownia	6.33 m <sup>2</sup>
Pokój	7.87 m <sup>2</sup>
Garaż	22.42 m <sup>2</sup>


**Poddasze 61.61 m<sup>2</sup>**

Komunikacja	6.74 m <sup>2</sup>
Łazienka	4.89 m <sup>2</sup>
Pokój	11.43 m <sup>2</sup>
Pokój	12.70 m <sup>2</sup>
Pokój	12.26 m <sup>2</sup>
Garderoba	2.29 m <sup>2</sup>
Strych	11.30 m <sup>2</sup>