

## Podstawowe informacje



## Dane techniczne projektu

<b>Całkowita powierzchnia</b>	<b>157.67 m<sup>2</sup></b>
<b>Powierzchnia użytkowa</b>	<b>115.96 m<sup>2</sup></b>
<b>Powierzchnia zabudowy</b>	<b>123.30 m<sup>2</sup></b>
<b>Powierzchnia dachu</b>	<b>228 m<sup>2</sup></b>
<b>Kubatura</b>	<b>768.24 m<sup>3</sup></b>
<b>Wymiary budynku</b>	<b>13.75 x 8.95 m</b>
<b>Kąt nachylenia</b>	<b>40°</b>
<b>Wysokość budynku</b>	<b>8.49 m</b>
<b>Wymiary działki</b>	<b>20.75 x 17.75 m</b>

## Opis projektu

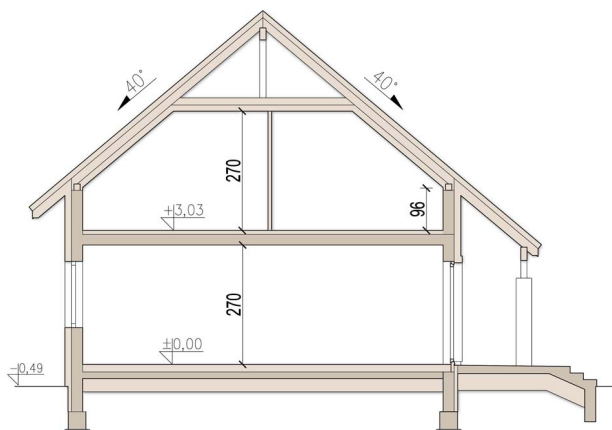
Tamarillo 5 to mały uroczy domek, który świetnie wpisuje się w każde otoczenie, a zarazem posiada swój oryginalny styl. Dzięki bardzo prostej formie jest tani i łatwy w budowie. Dobrze rozplanowane pomieszczenia zapewniają wygodę w użytkowaniu 3-5 osobowej rodziny.

Dużym atutem projektu jest otwarty salon z miejscem na jadalnię i centralnie umieszczonym kominkiem, oraz duża kuchnia ze spiżarnią. Na parterze zaprojektowano pokój gościnny, oraz łazienkę, dzięki czemu poddasze pozostanie strefą wyłącznie dla domowników. Przewidziano również dodatkowe...

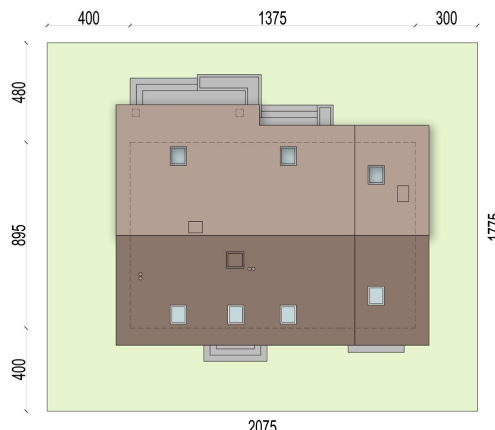
## Elewacje



## Przekrój



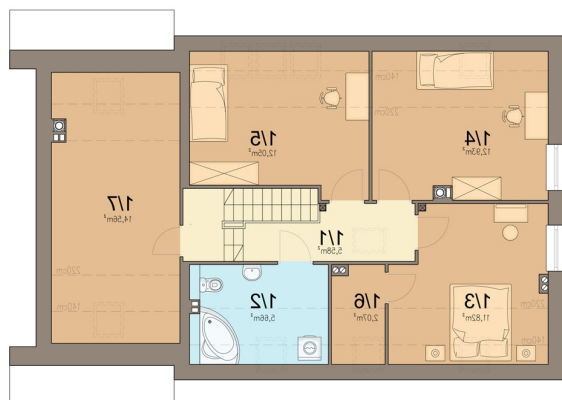
## Sytuacje



**Rzuty**

**Parter 93.00 m<sup>2</sup>**

Wiatrołap	3.04 m <sup>2</sup>
Garaż	18.05 m <sup>2</sup>
Korytarz	12.21 m <sup>2</sup>
Pokój dzienny	24.03 m <sup>2</sup>
Kuchnia	10.04 m <sup>2</sup>
Spizarnia	1.29 m <sup>2</sup>
Pokój	11.48 m <sup>2</sup>
Łazienka	3.76 m <sup>2</sup>
Pom. gospodarcze	1.50 m <sup>2</sup>
Kotłownia	7.60 m <sup>2</sup>


**Poddasze 64.67 m<sup>2</sup>**

Korytarz	5.58 m <sup>2</sup>
Łazienka	5.66 m <sup>2</sup>
Pokój	11.82 m <sup>2</sup>
Pokój	12.93 m <sup>2</sup>
Pokój	12.05 m <sup>2</sup>
Garderoba	2.07 m <sup>2</sup>
Strych	14.56 m <sup>2</sup>