

## Podstawowe informacje



## Dane techniczne projektu

<b>Całkowita powierzchnia</b>	<b>164.96 m<sup>2</sup></b>
<b>Powierzchnia użytkowa</b>	<b>119.59 m<sup>2</sup></b>
<b>Powierzchnia zabudowy</b>	<b>112.87 m<sup>2</sup></b>
<b>Powierzchnia dachu</b>	<b>209 m<sup>2</sup></b>
<b>Kubatura</b>	<b>807 m<sup>3</sup></b>
<b>Kąt nachylenia</b>	<b>40°</b>
<b>Wysokość budynku</b>	<b>8.60 m</b>
<b>Wymiary działki</b>	<b>19.85 x 18.55 m</b>



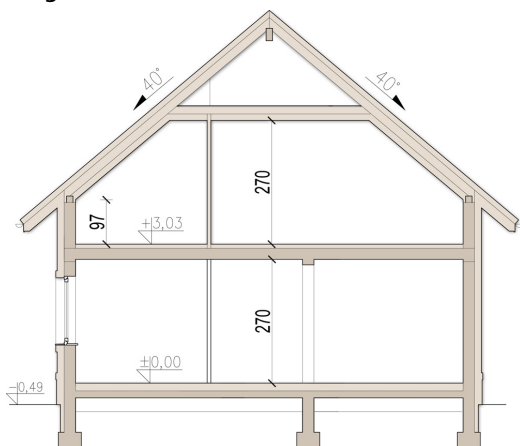
## Opis projektu

Tamarillo 3 G1 to uroczy dom z garażem, który świetnie wpisuje się w każde otoczenie, a zarazem posiada swój oryginalny styl. Jego szczególną cechą są optymalnie zaprojektowane wielkości pomieszczeń, tak aby dom był bardzo wygodny w użytkowaniu, ale nie przesadnie duży. Tamarillo dzięki bardzo prostej formie jest tani i łatwy w budowie. Dobrze rozplanowane pomieszczenia zapewnią wygodę w użytkowaniu 3-5 osobowej rodzinie. Dużym atutem projektu jest otwarty salon z miejscem na jadalnię i centralnie umieszczonym kominkiem, oraz duża kuchnia ze spiżarnią...

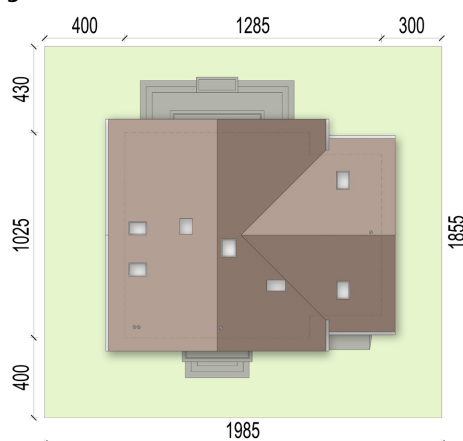
## Elewacje

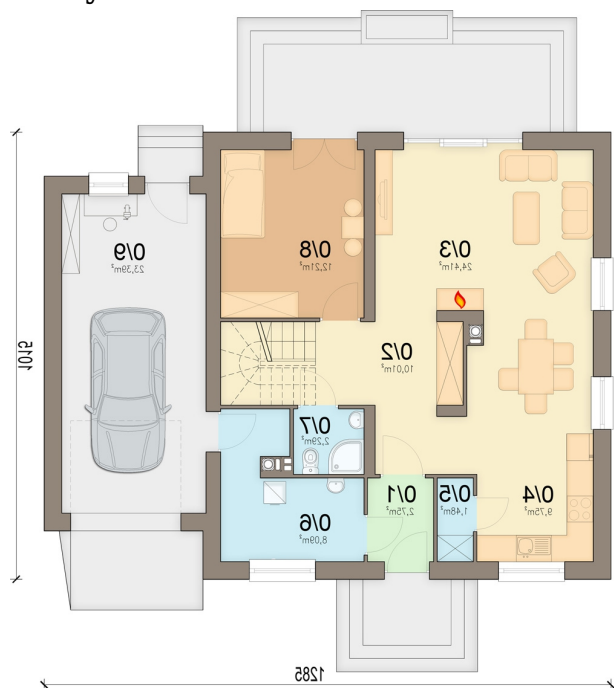


## Przekrój



## Sytuacje



**Rzuty**

**Parter 94.38 m<sup>2</sup>**

<b>Wiatrołap</b>	2.75 m <sup>2</sup>
<b>Komunikacja</b>	10.01 m <sup>2</sup>
<b>Salon</b>	24.41 m <sup>2</sup>
<b>Kuchnia</b>	9.75 m <sup>2</sup>
<b>Spizarnia</b>	1.48 m <sup>2</sup>
<b>Kotłownia</b>	8.09 m <sup>2</sup>
<b>Łazienka</b>	2.29 m <sup>2</sup>
<b>Pokój</b>	12.21 m <sup>2</sup>
<b>Garaż</b>	23.39 m <sup>2</sup>


**Poddasze 70.58 m<sup>2</sup>**

<b>Komunikacja</b>	10.55 m <sup>2</sup>
<b>Łazienka</b>	5.75 m <sup>2</sup>
<b>Pokój</b>	12.02 m <sup>2</sup>
<b>Pokój</b>	12.48 m <sup>2</sup>
<b>Pokój</b>	12.60 m <sup>2</sup>
<b>Garderoba</b>	3.30 m <sup>2</sup>
<b>Strych</b>	6.57 m <sup>2</sup>
<b>Strych</b>	7.31 m <sup>2</sup>